

Einfach A1.



Installationsanleitung

**A1 TV**

A1 TV Kabel mit A1 Mediabox Recorder

A1.net



## Inhalt Ihres Pakets

---

Bevor Sie mit der Installation beginnen, prüfen Sie bitte Ihr Paket auf Vollständigkeit.

### A1 Mediabox Packung



**A1 Mediabox Recorder**  
(inkl. Netzstecker und  
HDMI-/SCART-Kabel)



**SCART-Kabel**



**HDMI-Kabel**

### Einzelverpackt/in Kundenmappe



**A1 Fernbedienung**  
(inkl. Batterien)



**Graues Netzwerkkabel**  
(20 Meter)



**A1 Smartcard**  
(befindet sich in der  
Kundenmappe)



**Willkommensbrief mit  
Ihren Zugangsdaten**



**Powerline Starterset**  
(inkl. Netzwerkkabel)

# 1 Willkommen

---

## **Einfach das volle Programm genießen – mit A1 TV.**

Mit dem Kauf von A1 TV haben Sie sich die neue Art des Fernsehens nach Hause geholt. Und mit der Schritt für Schritt-Anleitung dauert es nicht mehr lange, bis Sie am Drücker sind.

Sowohl Festnetz-Telefonie als auch A1 Festnetz-Internet können während der Installation weiter verwendet werden. Andere bereits angeschlossene A1 Mediaboxen sollten bis zum Abschluss der Installation ausgeschaltet (Standby) bleiben.

### **Bevor es los geht:**

#### **Installationsdauer und erforderliche Werkzeuge:**

Die Installation wird ca. 30 Minuten in Anspruch nehmen und Sie benötigen kein spezielles Werkzeug dafür. Halten Sie sich bitte genau an die Reihenfolge der einzelnen Schritte.

#### **Sie haben auch A1 Festnetz-Internet oder eine neue A1 WLAN Box mit dieser Bestellung erhalten?**

Dann installieren Sie bitte zuerst A1 Festnetz-Internet. Die Installationsanleitung finden Sie in Ihrer Kundenmappe.

#### **Sie sind bestehender A1 Festnetz-Internet Kunde?**

Dann haben Sie von uns bereits einen Termin zur Freischaltung von A1 TV erhalten. Wenn nicht, rufen Sie dazu gleich das A1 Service Team unter der kostenlosen Nummer 0800 664 100 an.

## **Inhaltsverzeichnis**

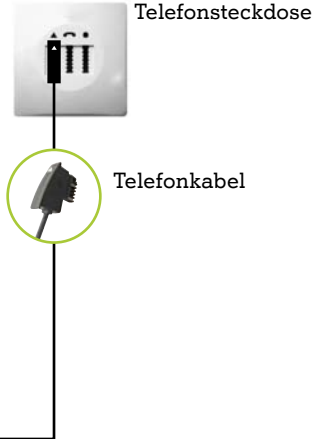
1. Willkommen.....	3
2. Grafische Übersicht .....	4
3. Schnellanleitung .....	6
4. Schritt für Schritt-Anleitung .....	7
5. Verkabelung mittels Powerline Starterset.....	10
6. Fragen und Antworten .....	11

## 2 Grafische Übersicht

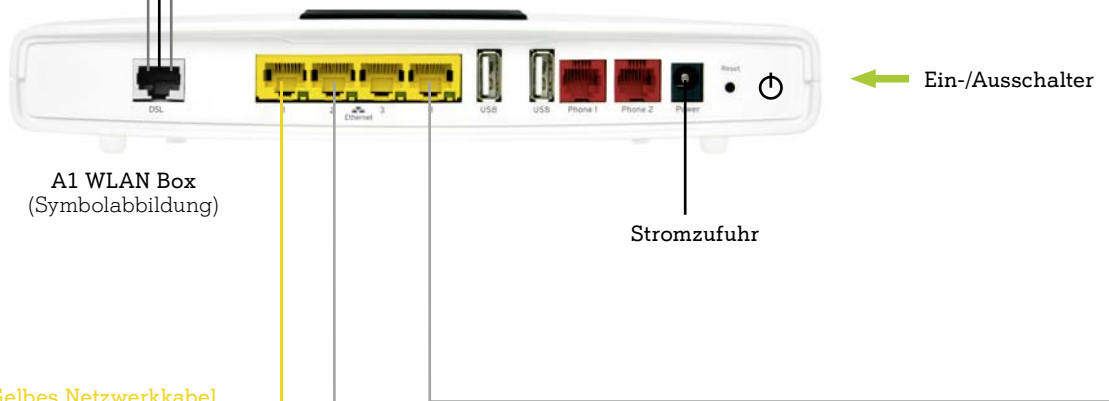
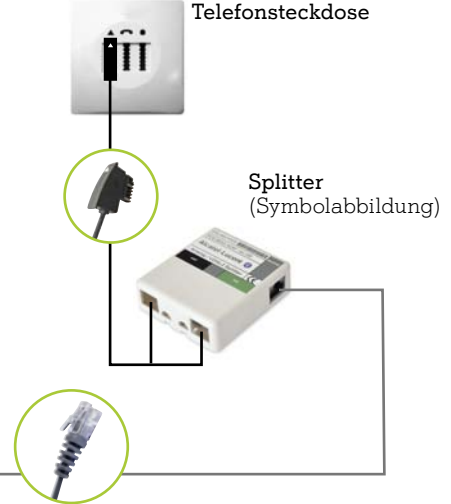
**Variante 1**  
Internet über Glasfaser



**Variante 2**  
Internet ohne Glasfaser  
und ohne Festnetz-Telefonie



**Variante 3**  
Internet ohne Glasfaser  
und mit Festnetz-Telefonie



Gelbes Netzwerkkabel

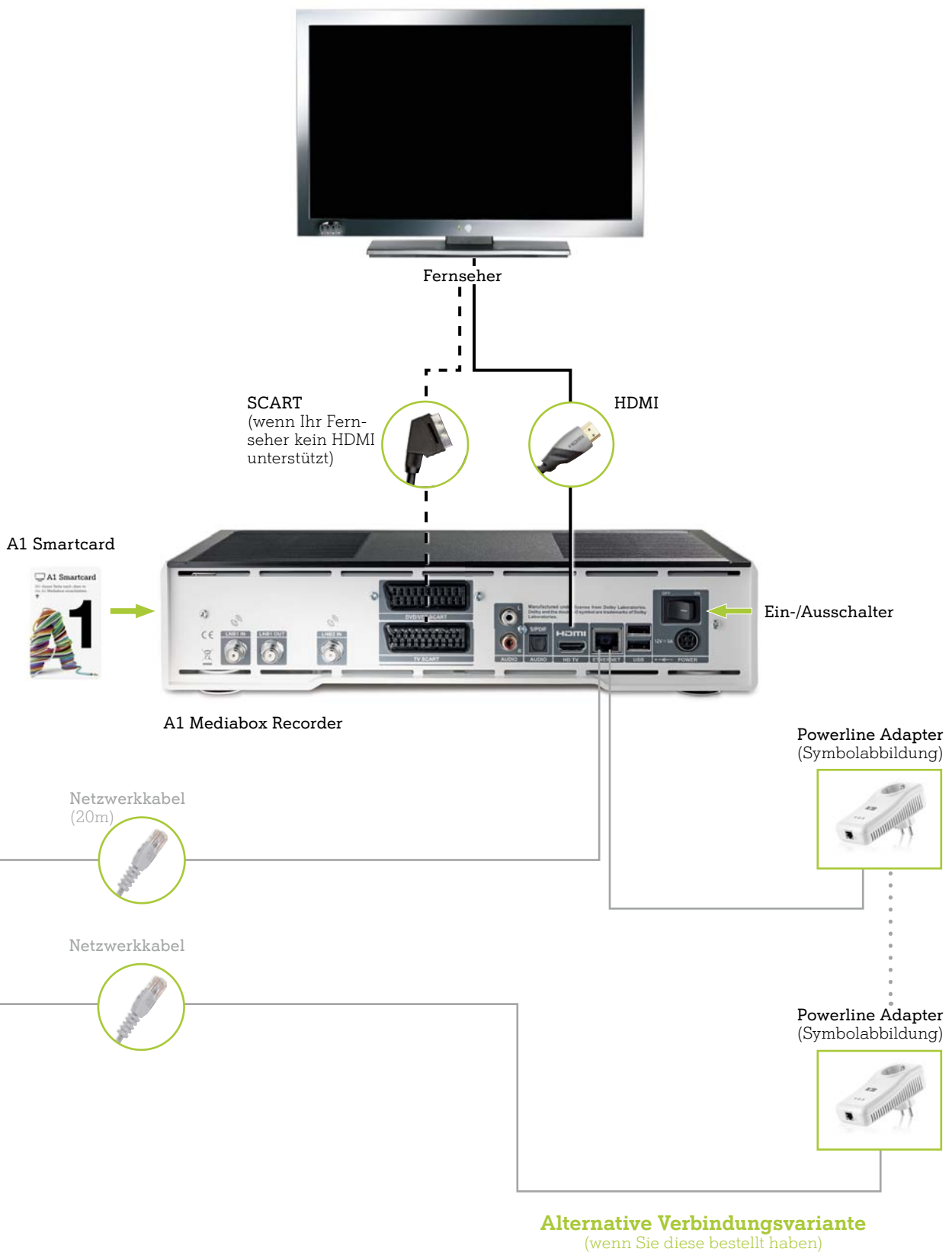
A1 WLAN Box  
(Symbolabbildung)

Stromzufuhr

Ein-/Ausschalter



Computer



••••Die Punkte in der Grafik symbolisieren das Stromnetz (Powerline Starterset).

# 3 Schnellanleitung

Die Schnellanleitung gibt Ihnen einen Überblick über die wichtigsten Installationsschritte. Eine detaillierte Schritt für Schritt-Beschreibung finden Sie ab Kapitel 4 auf der nächsten Seite.



## 1 A1 WLAN Box mit A1 Mediabox Recorder verbinden

Verbinden Sie dann den A1 Mediabox Recorder mittels grauem Netzwerkkabel mit der A1 WLAN Box.

Schieben Sie anschließend die mitgelieferte A1 Smartcard in den seitlichen Steckplatz.

Stecken Sie abschließend das beiliegende Stromkabel in den A1 Mediabox Recorder, jedoch **noch nicht in die Steckdose**.



## 2 A1 Mediabox Recorder mit dem TV-Gerät verbinden

Verwenden Sie dazu ein HDMI-Kabel (falls Ihr Fernseher über keinen HDMI-Anschluss verfügt, verwenden Sie das SCART-Kabel). Beachten Sie beim Anstecken der Kabel die Beschriftungen auf dem A1 Mediabox Recorder und Ihrem TV-Gerät.



## 3 Bei A1 TV anmelden

Versorgen Sie nun den A1 Mediabox Recorder mit Strom und schalten Sie ihn ein (Kippschalter auf der Rückseite). Der erste Start dauert ca. 8 Minuten.

Wählen Sie am Fernseher den HDMI- (oder SCART-) Eingang aus. Folgen Sie den Schritten des Installationsassistenten und halten Sie Ihren Aktivierungscode bereit.

### Info:

Falls Sie ein Powerline Starterset als Verbindungstechnologie bestellt haben, folgen Sie bitte zuerst dem Kapitel 5 auf Seite 10.



## 4 Schritt für Schritt-Anleitung

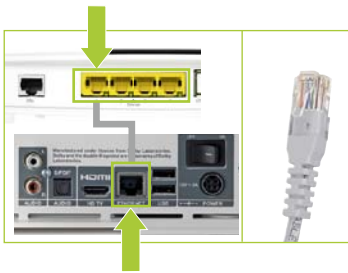
Bevor Sie mit der Installation beginnen, überlegen Sie sich, wo Sie Ihren A1 Mediabox Recorder aufstellen wollen. Beachten Sie, dass dieser nahe bei Ihrem Fernseher sein sollte und dass für das sorgenfreie Fernsehvergnügen eine Sichtverbindung zwischen Mediabox Recorder und Ihrer A1 Fernbedienung notwendig ist.

Für Ihren A1 Mediabox Recorder benötigen Sie eine freie **Steckdose**. Zudem müssen Sie den **A1 Mediabox Recorder mit Ihrer A1 WLAN Box verbinden**, sei es per Kabel oder dem Powerline Starterset.



### 1 A1 Smartcard einstecken

Öffnen Sie die Abdeckung auf der rechten Seite des A1 Mediabox Recorders und schieben Sie die **A1 Smartcard** mit dem **Logo nach oben** in den unteren Steckplatz ganz hinein.



### 2 A1 WLAN Box mit A1 Mediabox Recorder verbinden

Stecken Sie nun das Netzkabel in die A1 WLAN Box. Sie können einen beliebigen gelben Steckplatz wählen.

Stellen Sie sicher, dass Ihre A1 WLAN Box mit Strom versorgt ist.

Verlegen Sie das Kabel zum A1 Mediabox Recorder und schließen Sie es an den dafür vorgesehenen Steckplatz an (siehe Abbildung).

### Info:

Wenn Sie eine Verbindung über Ihr Stromnetz mittels Powerline Starterset gewählt haben, finden Sie die Installationsschritte im Kapitel 5 (Seite 10) dieser Anleitung.



## 4 Schritt für Schritt-Anleitung



### 3 A1 Mediabox an den Fernseher anschließen

Verwenden Sie zum Anschließen an Ihren Fernseher ein HDMI-Kabel. Beim Anstecken der Kabel beachten Sie bitte die Beschriftungen auf dem A1 Mediabox Recorder und Ihrem Fernsehgerät.



Sollte Ihr Fernseher über keinen HDMI-Anschluss verfügen, verwenden Sie bitte das beiliegende SCART-Kabel.

### 4 Eingangsquelle am TV-Gerät wählen

Schalten Sie Ihren Fernseher ein und wählen Sie jene Eingangsquelle, die mit Ihrer A1 Mediabox verbunden ist (HDMI- bzw. AV-Eingang bei SCART-Anschluss). Bitte beachten Sie dabei die Bedienungshinweise Ihres Fernsehers.



### 5 A1 Mediabox mit Strom versorgen

Stecken Sie nun den mitgelieferten Netzstecker an den A1 Mediabox Recorder an und verbinden Sie das Netzkabel mit der Steckdose.

Schalten Sie nun den **Ein-/Ausschalter auf der Rückseite** des A1 Mediabox Recorders ein.

Damit beginnt der Ladevorgang automatisch.



Der erste Start bis zum Laden des Installationsassistenten kann **bis zu 8 Minuten** dauern! Schalten Sie die Mediabox in dieser Zeit nicht aus.

#### Info:

Wenn Sie nach ca. 2 Minuten noch keine Meldung über den Startvorgang Ihres A1 Mediabox Recorders auf Ihrem Fernseher erhalten haben (rechts unten am Fernsehbildschirm erscheint das Wort „Lade...“), überprüfen Sie bitte die Installationsschritte 1-5.



## 4 Schritt für Schritt-Anleitung



### 6 Fernbedienung vorbereiten

Setzen Sie die beiliegenden Batterien nun mit der Plus-Seite nach oben in die Fernbedienung ein.

Verwenden Sie zur Eingabe der Daten wahlweise den Ziffernblock oder die Navigationstasten auf Ihrer Fernbedienung. Benutzen Sie die „Löschen“-Taste, um gegebenenfalls Ihre Eingabe zu korrigieren und die „OK“-Taste, um die Eingaben zu bestätigen.



### 7 Mit dem A1 Installationsassistenten die Installation abschließen

Folgen Sie dem Installationsassistenten auf Ihrem Fernsehbildschirm und halten Sie Ihren Aktivierungscode bereit, den Sie in Ihrem Willkommensbrief finden.

Nachdem Sie Ihren Aktivierungscode eingegeben haben, müssen Sie einen **PIN** definieren, den Sie später unter anderem für die Nutzung kostenpflichtiger Services (z. B. Filme aus der A1 Videothek) benötigen.

Wählen Sie anschließend im Installationsassistenten, ob Sie Ihren Fernseher über HDMI oder SCART verkabelt haben. Bei der Verkabelung über SCART müssen Sie zudem festlegen, ob Ihr Fernseher ein 16:9 oder 4:3 Bildverhältnis aufweist.

**Nun wünschen wir Ihnen viel Spaß mit dem neuen A1 TV. Mehr als Fernsehen.**

**Möchten Sie eine weitere A1 Mediabox installieren?**

Wiederholen Sie einfach für jede zusätzliche A1 Mediabox die Schritte dieses Abschnittes.

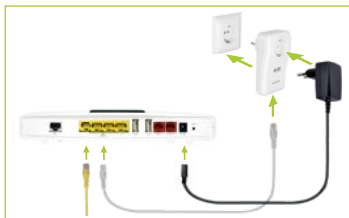
## 5 Verkabelung mittels Powerline Starterset



### 1 Powerline Einzeladapter in die Steckdose einstecken

Stecken Sie den Powerline Einzeladapter in die nächstgelegene Steckdose bei der A1 WLAN Box, den zweiten Powerline Einzeladapter in jene beim A1 Mediabox Recorder.

**Hinweis:** Für ein optimales Fernsehvergnügen stecken Sie den Powerline Adapter nie an eine Verteilerdose oder einen Mehrfachstecker.



### 2 Powerline Einzeladapter mit A1 WLAN Box verbinden

Verbinden Sie nun den Netzstecker der A1 WLAN Box mit dem Powerline Einzeladapter. Verbinden Sie dann den Powerline Einzeladapter mittels grauem Netzwerkkabel mit einem beliebigen gelben Steckplatz Ihrer A1 WLAN Box. Die Buchse für das Netzwerkkabel befindet sich an der Unterseite des Powerline Einzeladapter.






### 3 Powerline Einzeladapter mit A1 Mediabox Recorder verbinden

Verbinden Sie im nächsten Schritt den Netzstecker des A1 Mediabox Recorders mit dem Powerline Einzeladapter. Verbinden Sie dann den Powerline Einzeladapter mittels grauem Netzwerkkabel mit dem A1 Mediabox Recorder.

**Fertig! Ihre Verbindung zwischen A1 WLAN Box und A1 Mediabox Recorder ist hergestellt. Fahren Sie nun mit der Installation auf Seite 8 ab Schritt 3 fort.**

### Kontrollanzeigen

-  **Grün:** der Powerline Einzeladapter ist betriebsbereit
-  **Grün:** HD Streaming möglich, blinkt bei aktiver Datenübertragung
- Orange:** SD Streaming möglich, blinkt bei aktiver Datenübertragung
- Rot:** geringe Datenrate (kein HD und SD Streaming), blinkt bei aktiver Datenübertragung
-  **Grün:** Verbindung mit Ihrem Heimnetzwerk vorhanden, blinkt bei aktiver Datenübertragung

## 6 Fragen und Antworten

---

### **Die Status-Anzeige bei der Installation bleibt bei 100%. Was kann ich tun?**

Schalten Sie den A1 Mediabox Recorder aus, indem Sie die Stromzufuhr unterbrechen (z. B. durch Ausstecken des Stromkabels) und starten Sie diesen neu.

### **Wieso bleibt mein Fernseher nach dem Einschalten schwarz?**

Ist der A1 Mediabox Recorder eingeschaltet? Der Schalter befindet sich auf der Rückseite Ihres A1 Mediabox Recorders. Bitte überprüfen Sie außerdem die Verkabelung und gehen Sie gegebenenfalls die Verkabelungsschritte erneut durch. Überprüfen Sie, ob Ihr Fernseher auf den AV-Kanal eingestellt ist.

### **Wie schließe ich meine weiteren Geräte (z. B. DVD-Player) an?**

Einen DVD-Player, Spielkonsole etc. schließen Sie direkt an Ihren Fernseher an.

### **Wie schließe ich meine Heimkino-Anlage oder andere Audio-Anlage an?**

Sie können Ihre Heimkino-Anlage mit dem A1 Mediabox Recorder verwenden. Schließen Sie dafür einfach Ihren Dolby-Digital-Verstärker an die S/PDIF-Schnittstelle am A1 Mediabox Recorder an. Haben Sie einen Dolby-Digital-Verstärker mit HDMI-Anschluss, verbinden Sie den A1 Mediabox Recorder mit dem Verstärker über HDMI. Das TV-Gerät wird dann mittels HDMI-Kabel mit dem Verstärker verbunden.

### **Wie viele A1 Mediabox Recorder kann ich gleichzeitig nutzen?**

Sie können bis zu 5 A1 Mediaboxen bzw. Mediabox Recorder betreiben. Durch Ihre Bandbreite kann es allerdings zu Einschränkungen bei der gleichzeitigen Nutzung kommen (z. B. im Bezug auf Fernsehen und Videothek).

### **Kann ich nachträglich auf eine kabellose Verbindung mittels Powerline Starterset umsteigen?**

Sie können auch nachträglich noch die Verkabelung zwischen Ihrer A1 WLAN Box und Ihrem A1 Mediabox Recorder auf eine kabellose Verbindung mittels Powerline Starterset umstellen. Dieses können Sie einfach im A1 Shop, über das A1 Service Team unter 0800 664 100 oder online auf A1.net bestellen. Sie können auch Ihr bestehendes Powerline Netzwerk erweitern, indem Sie einfach einen Powerline Einzeladapter bestellen.

### **Sie haben weitere Fragen?**

Auf **A1.net** sind Sie richtig und finden zahlreiche Fragen und Antworten zu A1 TV. Fragen Sie auch die A1 Support Community um Rat.

Ihre Frage wurde auf A1.net nicht beantwortet? Dann wenden Sie sich an das A1 Service Team, kostenlos unter 0800 664 100.

## Einfach alles online auf **A1.net**

Mehr Infos und Services erhalten Sie bequem auf [A1.net/kontakt](http://A1.net/kontakt), beim A1 Service Team unter 0800 664 100 und persönlich in jedem A1 Shop, in Ihrer Postfiliale oder im Fachhandel.

Vorbehaltlich Satz- und Druckfehler.  
Stand: Oktober 2012

**A1.net**

**Einfach A1.**

