

Installationsanleitung

A1 WLAN Box

ADB DV 2210 für
Windows Vista

Einfach A1.





Einfach schneller zum Ziel.

Sie können die Konfiguration für Ihre **A1 WLAN Box mit Windows Vista** manuell vornehmen. Wie das geht, erfahren Sie in dieser Anleitung. Befolgen Sie dazu einfach die einzelnen Konfigurationsschritte und halten Sie sich bitte an die Reihenfolge.

Die Einrichtung dauert nur wenige Minuten, versprochen.



1. Überprüfen der Netzwerkeinstellungen

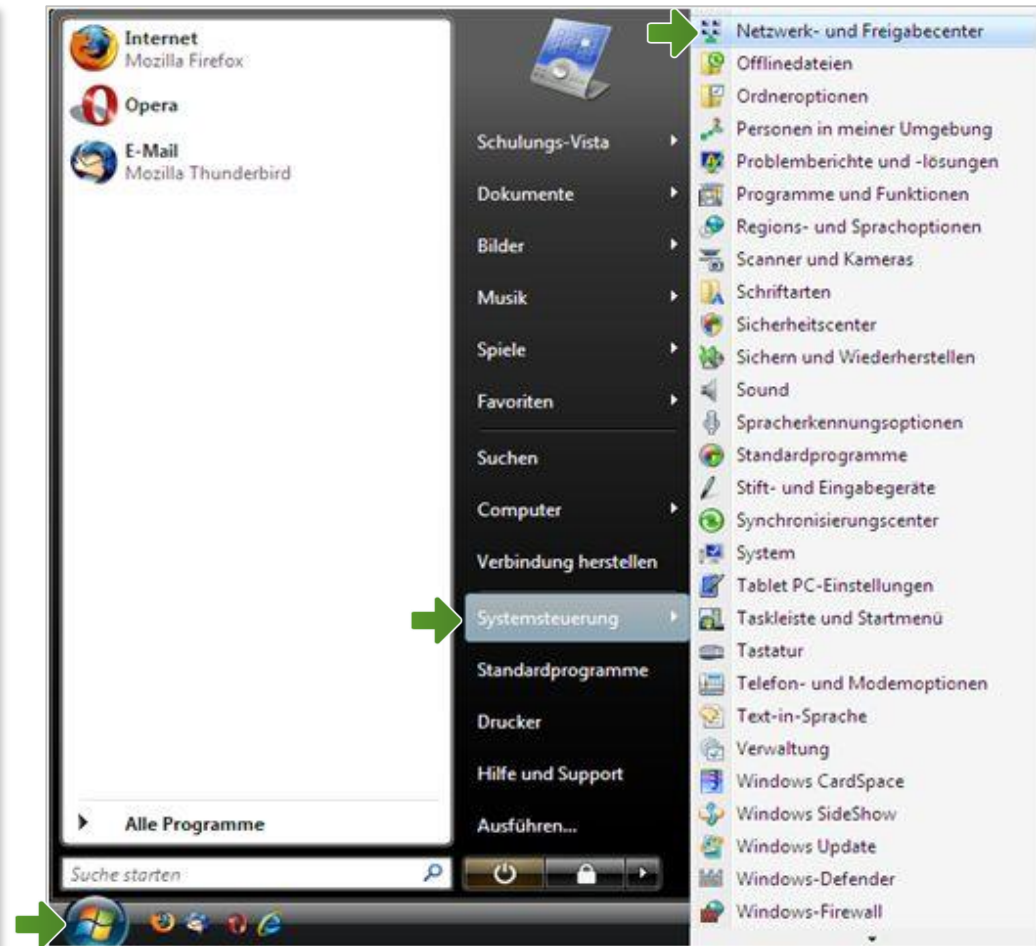
Klicken Sie bitte auf „**Start**“ links unten in der Menüleiste und anschließend auf „**Systemsteuerung**“.

Beachten Sie, dass Ihre aktuelle Ansicht von der hier angezeigten Ansicht abweichen kann.

Wählen Sie als nächstes den Menüpunkt „**Netzwerk- und Freigabecenter**“ aus.

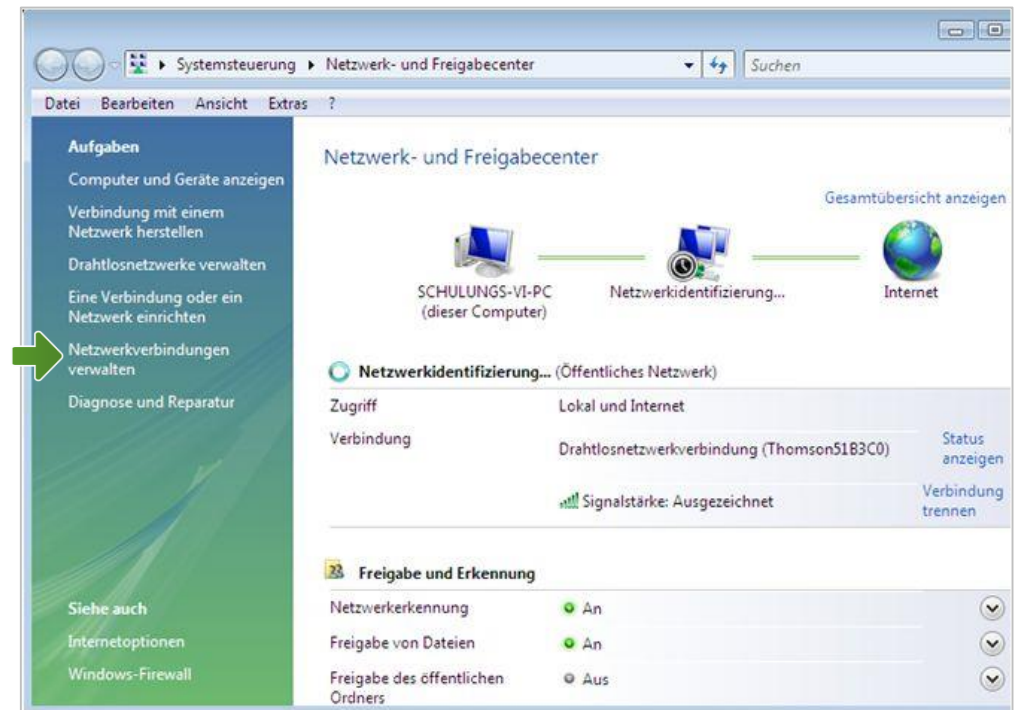
Hinweis:

Sollte die Ansicht von Ihrer abweichen, können Sie dies in der Systemsteuerung über „**Klassische Ansicht**“ einstellen.



Netzwerk- und Freigabecenter

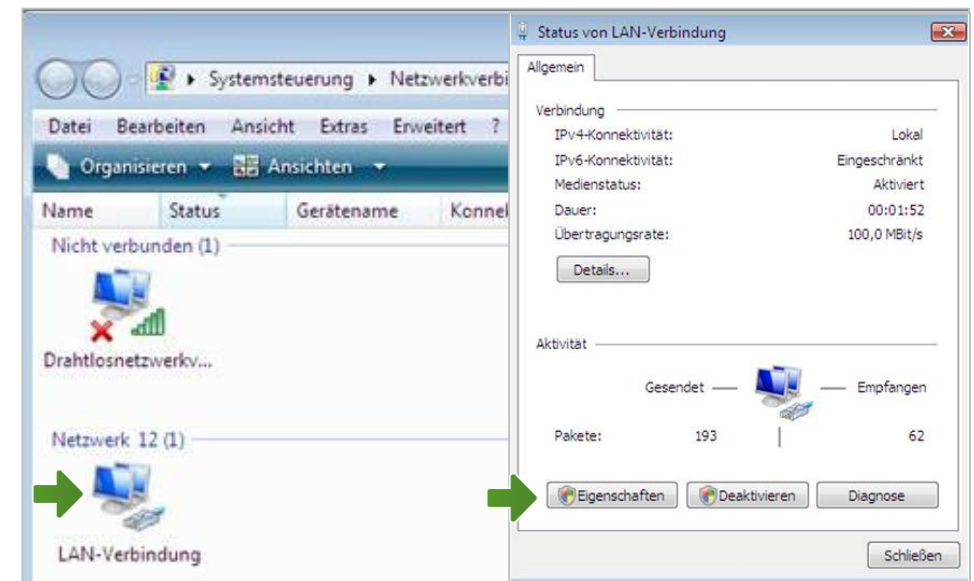
Klicken Sie bitte auf „**Netzwerkverbindungen verwalten**“.



Im Fenster „**Netzwerkverbindungen**“ werden alle installierten Netzwerkadapter angezeigt.

Klicken Sie doppelt auf das Symbol „**LAN-Verbindung**“ um die Einstellungen zu öffnen.

Es erscheint das Fenster „**Status von LAN-Verbindung**“. Wählen Sie hier die Schaltfläche „**Eigenschaften**“ aus.

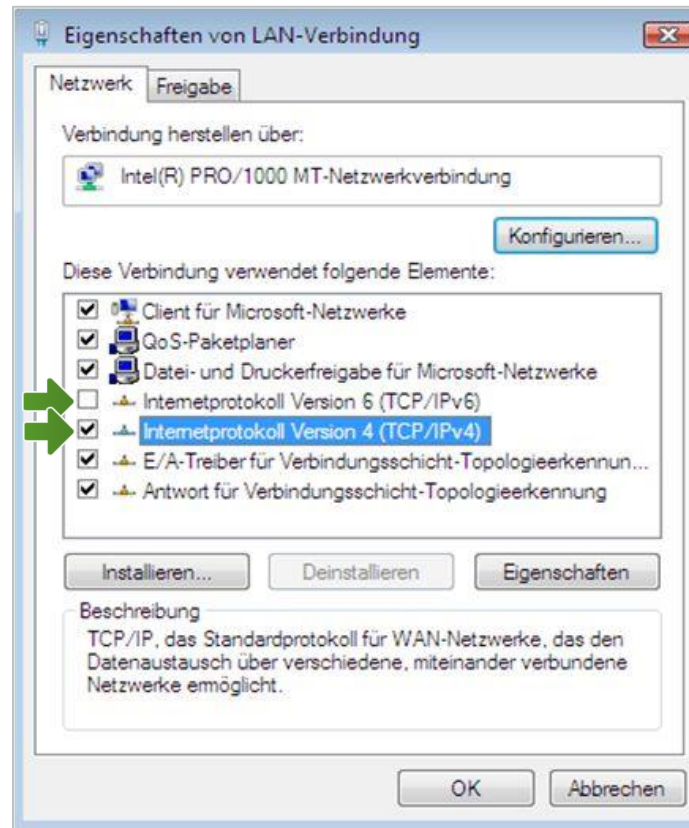


Eigenschaften von LAN-Verbindung

Sie sind nun in den Eigenschaften der LAN-Verbindung.

Entfernen Sie den Haken beim Punkt „**Internetprotokoll Version 6 (TCP/IPv6)**“.

Achten Sie bitte darauf, dass der Haken beim Punkt „**Internetprotokoll Version 4 (TCP/IPv4)**“ aktiviert bleibt und klicken Sie den Schriftzug „**Internetprotokoll Version 4 (TCP/IPv4)**“ doppelt an.

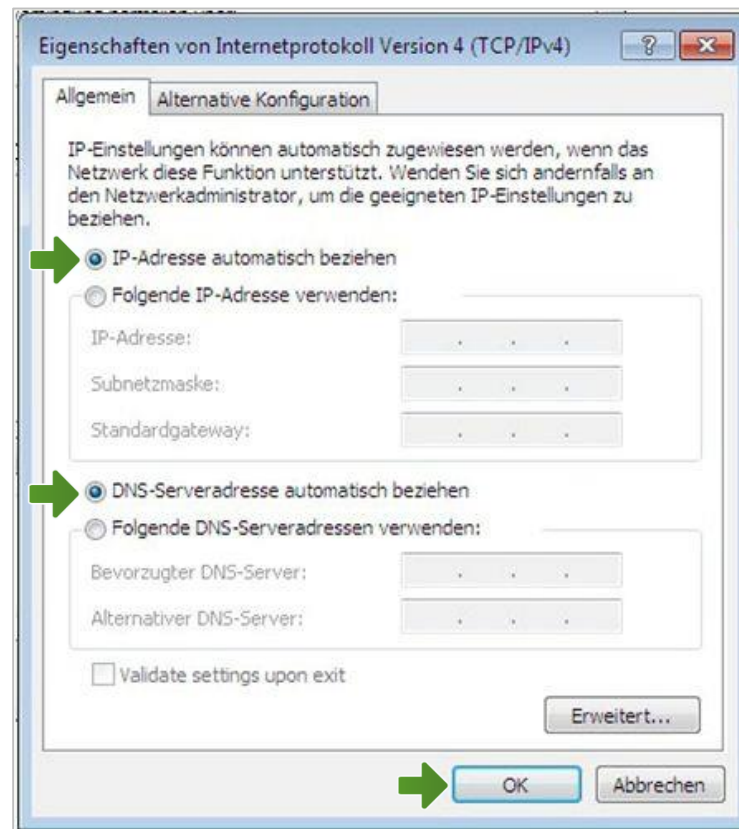


Eigenschaften von Internetprotokoll Version 4

In diesem Fenster können Sie die IP-Einstellungen für Ihre Netzwerkkarte vornehmen.

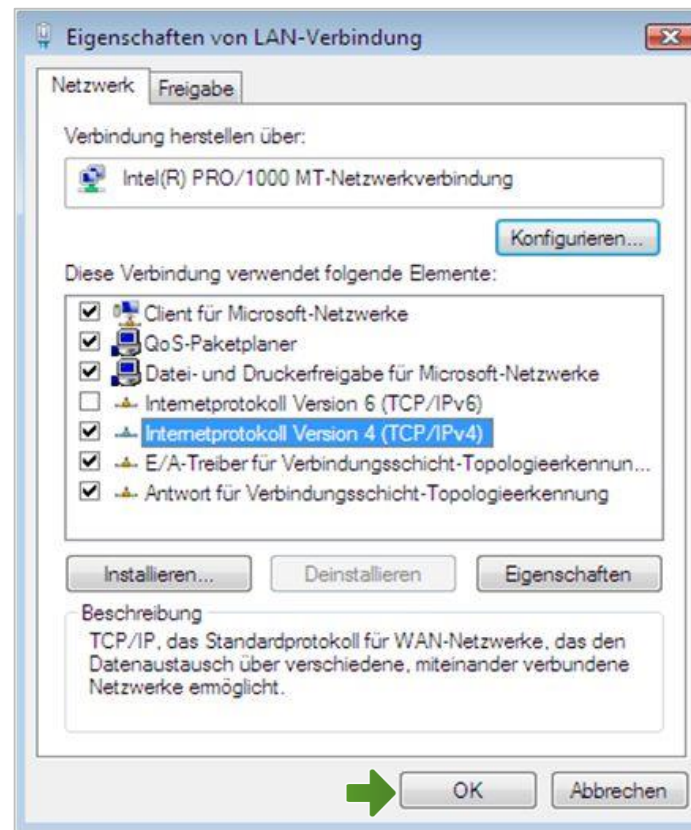
Stellen Sie bitte sicher, dass die Felder **„IP-Adresse automatisch beziehen“** und **„DNS-Serveradresse automatisch beziehen“** ausgewählt sind.

Klicken Sie anschließend auf **„OK“**.



Eigenschaften von LAN-Verbindung

Bestätigen Sie mit „**OK**“ und klicken Sie im nächsten Fenster auf die Schaltfläche „**Schließen**“.



Ihre Netzwerkeinstellungen sind damit abgeschlossen.

Verbinden Sie jetzt Ihre A1 WLAN Box über das Netzkabel mit Ihrem Computer und schließen Sie alle noch offenen Fenster.

2. A1 WLAN Box konfigurieren

In diesem Abschnitt nehmen Sie die persönlichen Einstellungen für Ihre A1 WLAN Box vor.

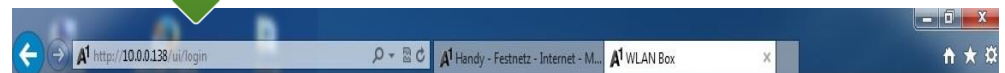
Tragen Sie dazu bitte in die Adressleiste Ihres Browsers „**10.0.0.138**“ ein und bestätigen die Eingabe mit „**Enter**“.

Ihr Internet Browser ist das Programm, mit dem Sie die Internetseiten öffnen. Verbreitete Browser sind Internet Explorer, Mozilla Firefox, Safari, Google Chrome und Opera.

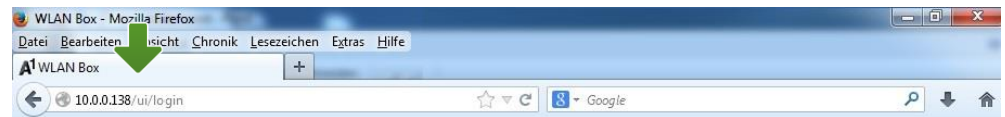
Sie gelangen nun zu den Einstellungen Ihrer A1 WLAN Box.



Internet Explorer



Mozilla Firefox



Safari



Google Chrome



Opera



Login

Um zu den Einstellungen Ihrer A1 WLAN Box zu gelangen, klicken Sie bitte ohne Angabe eines Passworts auf „**Login**“.

Hinweis:


Sollten Sie den Zugang zu Ihrer WLAN-Box bereits mit Benutzernamen und Passwort abgesichert haben, so tragen Sie diese Daten jeweils auf der Startseite ein.


Login


Benutzername:

Kennwort:

Sprache:

 Aus Sicherheitsgründen wird ausdrücklich empfohlen für Benutzer ein Passwort zu setzen. Sie können das Passwort im Hauptmenü unter dem Punkt "Benutzer Einstellungen" setzen





3. Eintragen der Zugangsdaten

Die Übersichtsliste im linken Feld zeigt Ihnen alle aktuellen Einstellungen Ihrer A1 WLAN Box an.

Um zu den Einstellungen Ihrer Internetverbindung zu gelangen, klicken Sie auf das Bearbeitungssymbol im Bereich „**Internet Verbindung**“.

Im Bereich „**PPP Authentifizierung**“ tragen Sie bitte Ihren **10-stelligen Internet-Benutzernamen** und Ihr **8-stelliges Internet-Kennwort** ein.

Sie finden beides auf dem Datenblatt, das Sie mit unserem Brief nach Ihrer Bestellung erhalten haben. Sie erhalten diese Daten aber auch bei unserer Serviceline unter 0800 664 100.

Bestätigen Sie danach bitte mit „**Anwenden**“.

Hinweis:

DSL Leitung: Der Status „**Up**“ zeigt Ihnen an, dass das Modem mit dem A1 Server verbunden ist.

Internet Verbindung: Der Status „**Up**“ zeigt Ihnen an, dass Ihre A1 WLAN Box bereits aktiv mit dem Internet verbunden ist.

The screenshot shows the A1 WLAN Box web interface. The top bar includes a 'Home' button and a user profile 'admin' with an 'Abmelden' (Logout) button. The main content is divided into two columns. The left column, titled 'Geräte Übersicht', displays various status indicators: Firmware Version (E_5.0.3), Hardware Version (DV2210), Firmware Profil (MU), Geräte Laufzeit (4m 39s), Internet Verbindung (Up), Typ (PPPoE over PTM), PPP Verbindungs Auslöser (Immer verbunden), PPP Laufzeit (0h 2m), IP Adresse (178.190.201.71), Gateway (178.191.255.254), Name Server (195.3.96.67, 213.33.98.136), DSL Leitung (Up), Downstream Bandbreite (16424 Kbps), Upstream Bandbreite (1048 Kbps), WLAN (Up), Name (SSID) (A1-c8ced1), Sicherheit (WPA-WPA2, TKIP-AES), LAN IP Adresse (10.0.0.138), DHCP Server (Aktiviert), Min Adresse (10.0.0.1), Max Adresse (10.0.0.99), and Ethernet Ports (1, 2, 3, 4). The right column, titled 'Dienste', shows icons for Benutzer Einstellungen, Hostnamen, LAN DHCP Server Einstellungen (+), Netzwerkdienste (+), Heim Netz, Drucker (+), Sicherheit (+), and WLAN. Below these, a section titled 'Internet Verbindung - PPP Authentifizierung' shows a green status bar with a checkmark and the text 'Verbunden.'.

The screenshot shows the 'Internet Einstellungen' (Internet Settings) page. It features a section for 'Internet Verbindung' with a status of 'Up', a type of 'PPPoE over PTM', and a toggle for 'Internet Verbindung aktivieren' set to 'Ja'. Below this is the 'PPP Authentifizierung' section, which includes input fields for 'Benutzername' (123456000) and 'Passwort' (masked with dots). At the bottom right, there are two buttons: 'Anwenden' (Apply) and 'Schließen' (Close).


4. WLAN-Einstellungen


Dieser Teil der Anleitung führt Sie durch die Konfiguration der WLAN-Einstellungen.

Klicken Sie dazu bitte im Bereich „**WLAN**“ auf das Bearbeitungs-Symbol.

Hier finden Sie die grundlegenden WLAN-Einstellungen.

Standardmäßig wird das Gerät mit aktivierter WLAN-Schnittstelle und WPA-Verschlüsselung ausgeliefert.

 **Home**

Geräte Übersicht 

Firmware Version:

E_5.0.3

Hardware Version:


DV2210

Firmware Profil:

MU

Geräte Laufzeit:

15h 21m 59s

Internet Verbindung: 

Typ:

PPPoE over PTM

PPP Verbindungs Auslöser:

Immer verbunden

PPP Laufzeit:

15h 20m

IP Adresse:


212.88.0.139

Gateway:

178.191.255.254

Name Server:

195.3.96.67, 213.33.98.136



DSL Leitung: 

Downstream Bandbreite:

16424 Kbps

Upstream Bandbreite:

1048 Kbps


WLAN:  

Name (SSID):

A1-c8ced1

Sicherheit:

WPA-WPA2, TKIP-AES

LAN IP Adresse: 

DHCP Server:





Aktiviert

Min Adresse:

10.0.0.1

Max Adresse:

10.0.0.99

Ethernet Ports:    

Wireless Access Point - WLAN

Wi-Fi Access Point aktivieren: Steht der Punkt auf „Ja“, so ist das WLAN bei Ihrer A1 WLAN Box eingeschaltet.

Name (SSID):

Hier können Sie den Namen Ihrer WLAN-Verbindung frei wählen. Ändern Sie dazu bitte die vorausgefüllte Bezeichnung.

Sicherheits Modus:

Damit die Sicherheitseinstellungen Ihrer A1 WLAN Box optimal an die Anforderungen Ihrer PC Einstellungen angepasst werden, ändern Sie die Einstellungen bei „**Sicherheits Modus**“ auf „**WPA-WPA2**“.

Ändern Sie auch den „**Verschlüsselungs Modus**“ von „**TKIP**“ auf „**TKIP-AES**“.

WPA Passphrase:

Hier legen Sie Ihr persönliches, frei wählbares WLAN-Kennwort fest. Dieses benötigen Sie jedes Mal, wenn Sie ein zusätzliches Gerät mit Ihrem WLAN-Netzwerk verbinden möchten.

Wir empfehlen Ihnen einen 8-stelligen Wert, bestehend aus Ziffern und Groß- und Kleinbuchstaben, ohne Sonderzeichen oder Umlaute zu verwenden und klicken Sie danach bitte ganz unten auf „**Anwenden**“.

Die Konfiguration Ihrer A1 WLAN Box ist abgeschlossen.

Schließen Sie alle noch offenen Fenster und entfernen Sie das Netzkabel von Ihrem Computer.

Wireless Access Point - WLAN

Status: Up

Wi-Fi Access Point aktivieren: ☒ Ja ☐ Nein

Name (SSID): ADB WLAN

WLAN Sicherheits Einstellungen

SSID Broadcast: ☒ Ja ☐ Nein

AP-Isolation: ☐ Ja ☒ Nein

WLAN Segregation: ☐ Ja ☒ Nein

Sicherheits Modus: WPA-WPA2

Verschlüsselungs Modus: TKIP-AES

WPA Passphrase: ☐ Passwort anzeigen

WLAN Clients Zugriff

Access Control Liste: Kein

MAC Adressen: +

Zurücksetzen

Anwenden Schließen

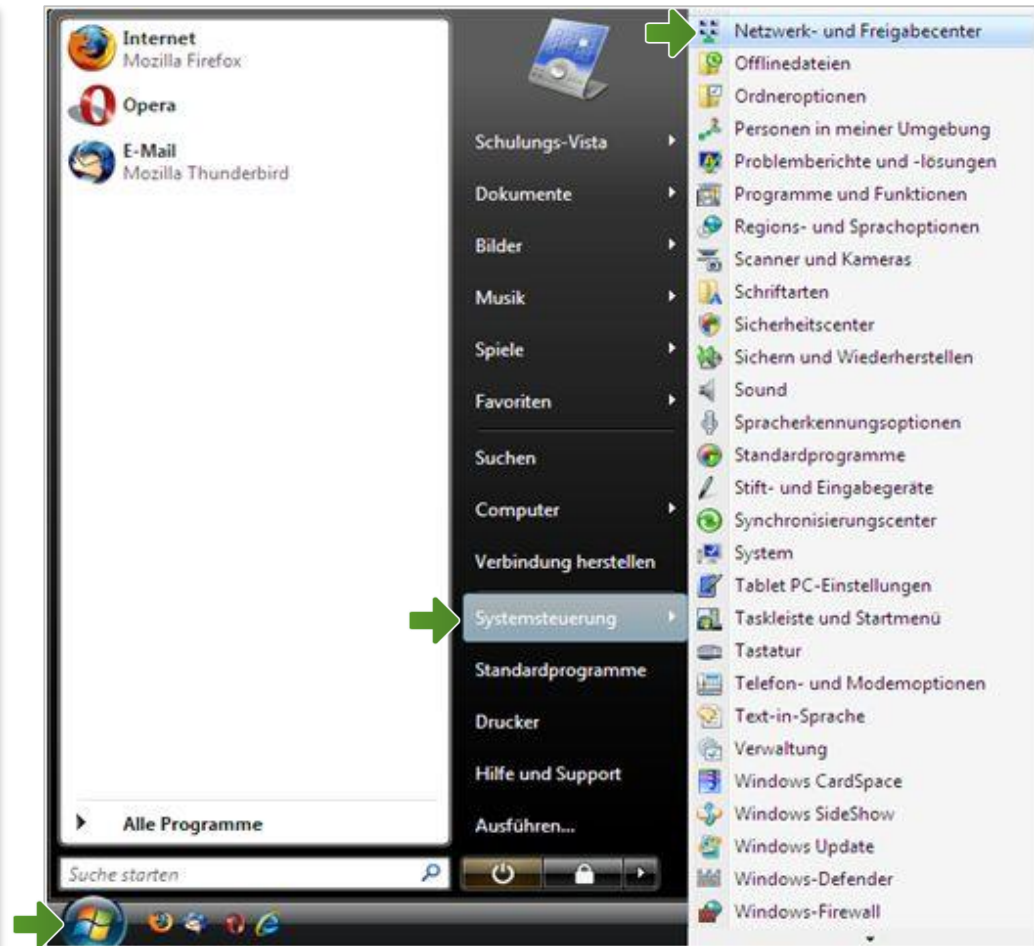
5. Computer mit dem WLAN-Netzwerk verbinden

Klicken Sie bitte auf „**Start**“ links unten in der Menüleiste und anschließend auf „**Systemsteuerung**“.

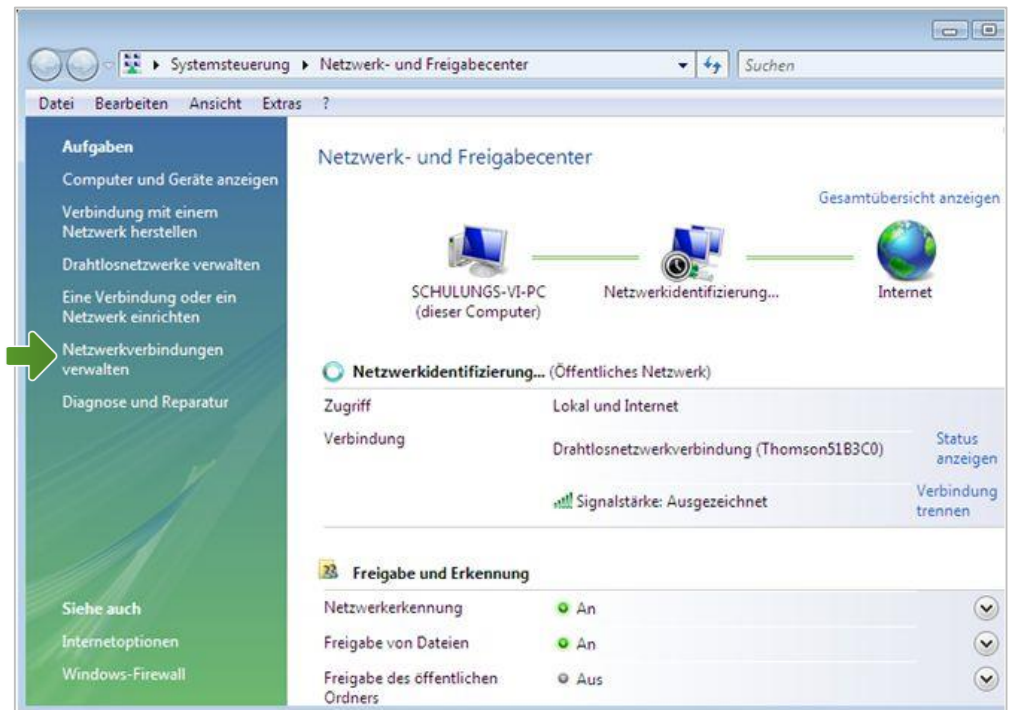
Wählen Sie als nächstes bitte den Menüpunkt „**Netzwerk- und Freigabecenter**“ aus.

Hinweis:

Sollte die Ansicht von Ihrer abweichen, können Sie dies in der Systemsteuerung über „**Klassische Ansicht**“ einstellen.

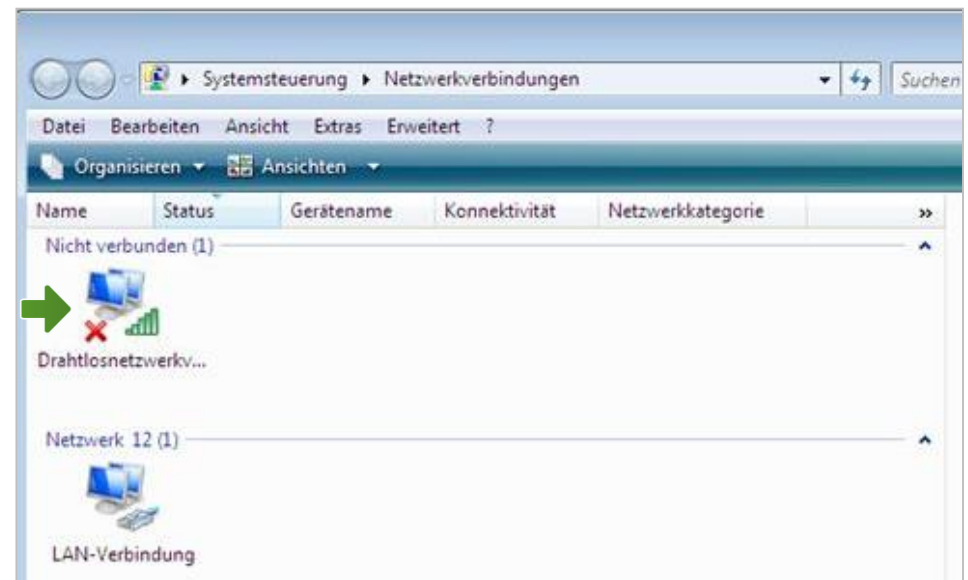


Klicken Sie bitte auf „**Netzwerkverbindungen verwalten**“.



Im Fenster „**Netzwerkverbindungen**“ werden alle installierten Netzwerkadapter angezeigt.

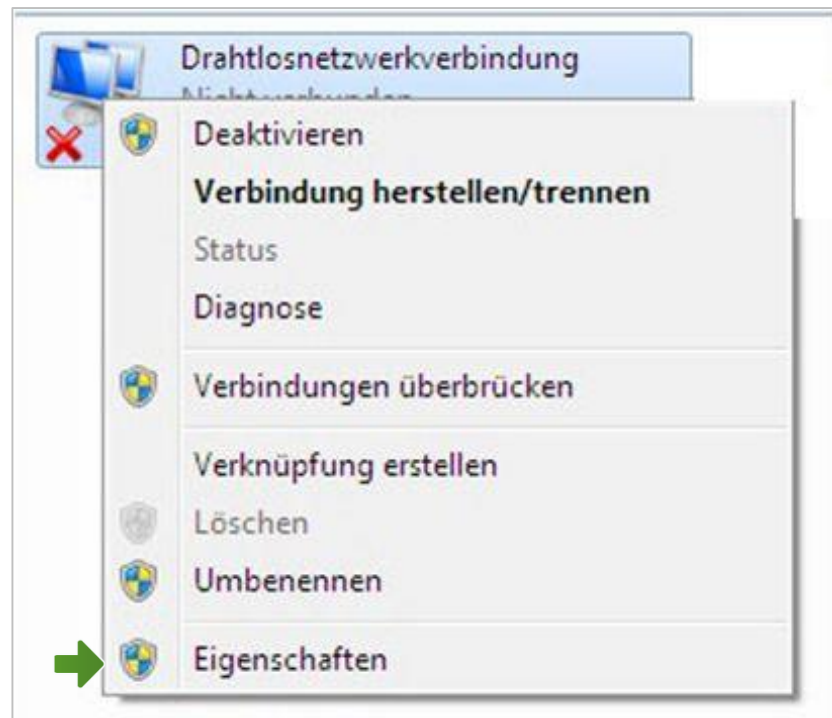
Öffnen Sie die Einstellungen für die „**Drahtlosnetzwerkverbindung**“, indem Sie das Symbol mit **der rechten Maustaste** anklicken.



Drahtlosnetzwerkverbindung

Stellen Sie bitte sicher, dass Ihre drahtlose Netzwerkverbindung **aktiviert** ist. Im Bild auf der rechten Seite ist die Verbindung bereits aktiv.

Klicken Sie auf „**Eigenschaften**“.

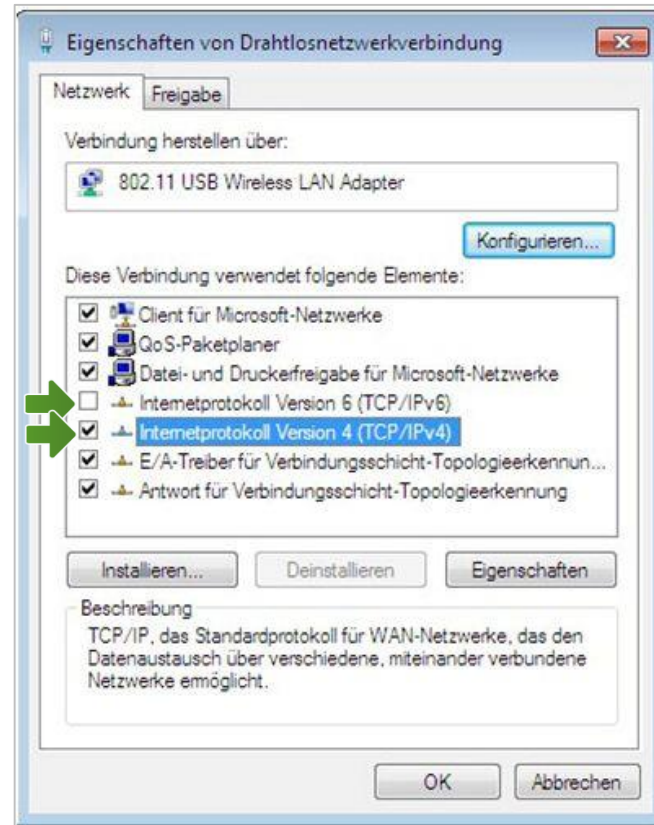


Eigenschaften von Drahtlosnetzwerkverbindung

Sie sind nun in den Eigenschaften der Drahtlosnetzwerkverbindung.

Entfernen Sie den Haken beim Punkt „**Internetprotokoll Version 6 (TCP/IPv6)**“.

Achten Sie bitte darauf, dass der Haken beim Punkt „**Internetprotokoll Version 4 (TCP/IPv4)**“ aktiviert bleibt und klicken Sie den Schriftzug „**Internetprotokoll Version 4 (TCP/IPv4)**“ doppelt an.

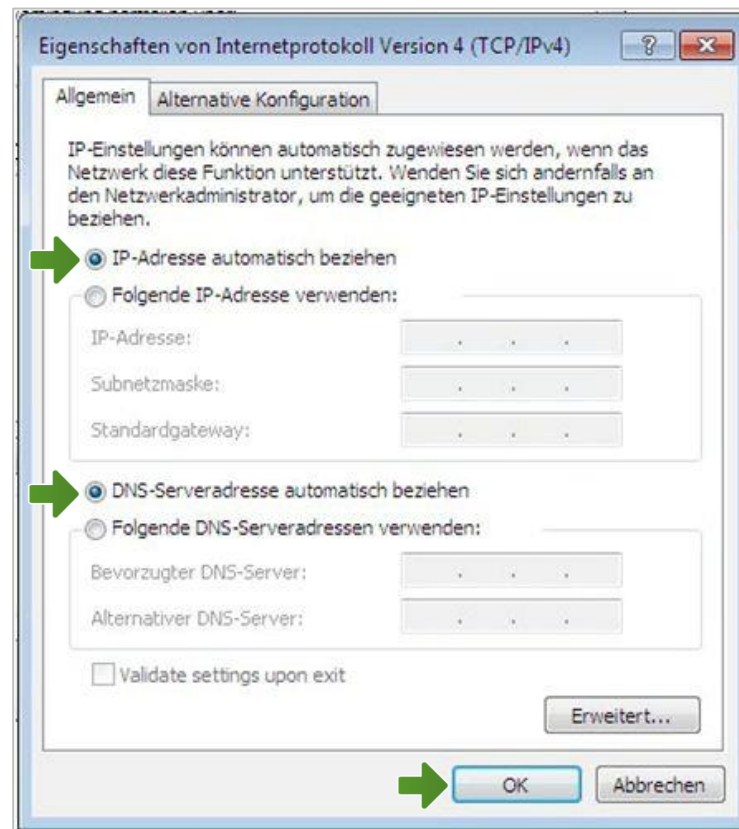


Eigenschaften von Internetprotokoll Version 4

In diesem Fenster können Sie die IP-Einstellungen für Ihre Netzwerkkarte vornehmen.

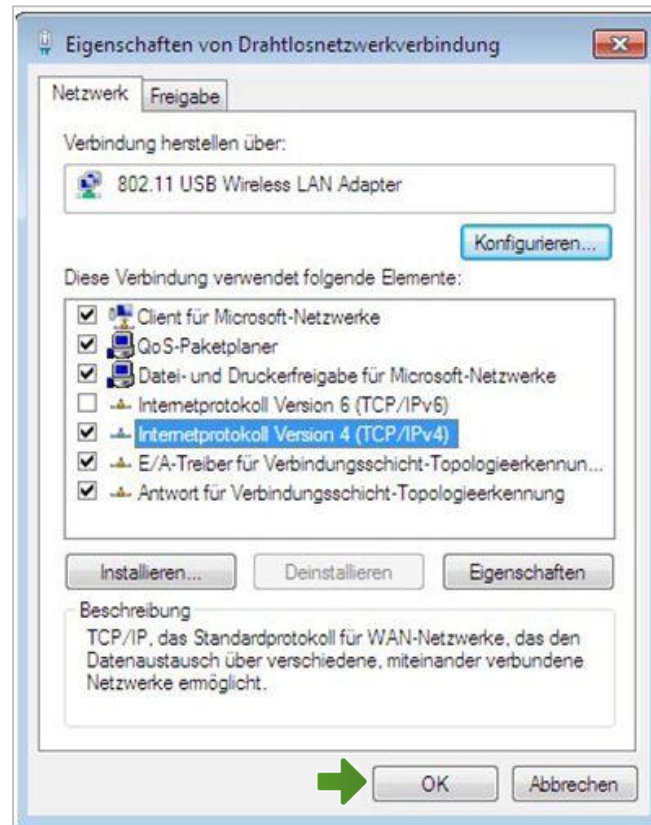
Stellen Sie bitte sicher, dass die Felder **„IP-Adresse automatisch beziehen“** und **„DNS-Serveradresse automatisch beziehen“** ausgewählt sind.

Klicken Sie anschließend auf **„OK“**.



Eigenschaften von Drahtlosnetzwerkverbindung

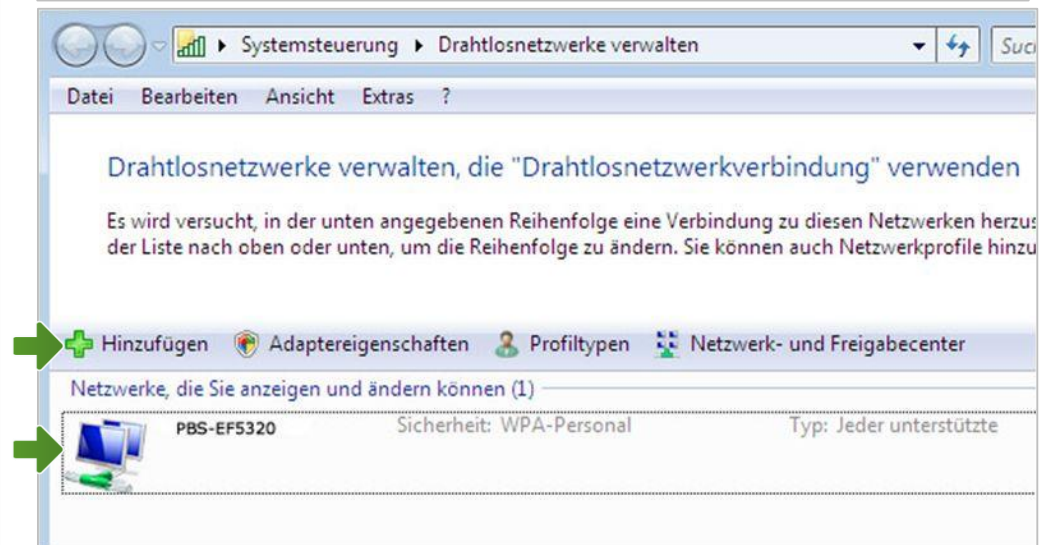
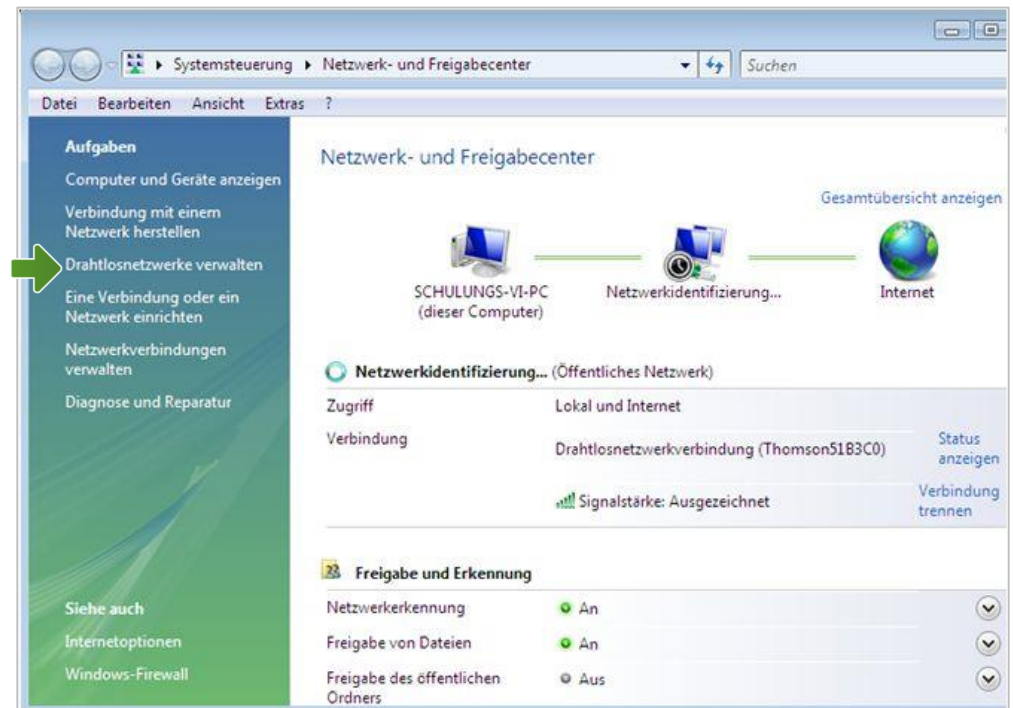
Schließen Sie auch dieses Fenster mit der Schaltfläche „**OK**“ und klicken Sie im darauffolgenden Fenster auf die Schaltfläche „**Schließen**“.



Wählen Sie „**Drahtlosnetzwerke verwalten**“.

Sollte hier bereits die WLAN-Verbindung Ihrer A1 WLAN Box angeführt sein, löschen Sie diese Auswahl bitte durch Markieren mit der rechten Maustaste und Klick auf „**Netzwerk entfernen**“.

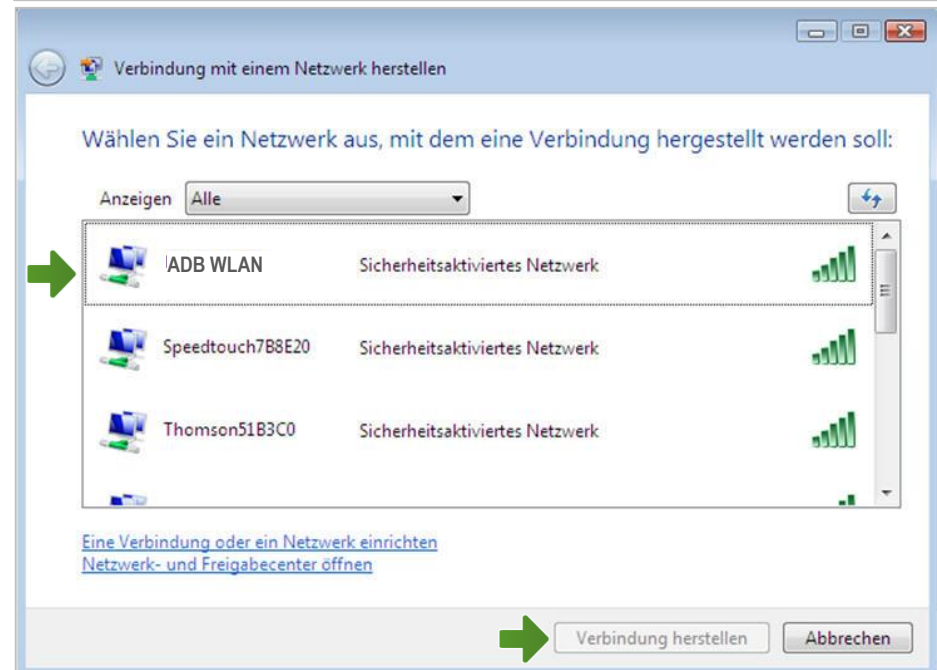
Wählen Sie anschließend „**Hinzufügen**“.



Manuell mit einem Drahtlosnetzwerk verbinden

Klicken Sie bitte auf „**Ein Netzwerk hinzufügen**, das sich in Reichweite dieses Computers befindet“.

Wählen Sie hier Ihre zuvor individuell bezeichnete WLAN-Verbindung aus der Liste aus und klicken Sie auf „**Verbindung herstellen**“.



Manuell mit einem Drahtlosnetzwerk verbinden

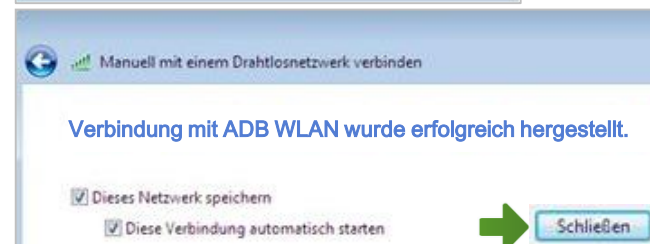
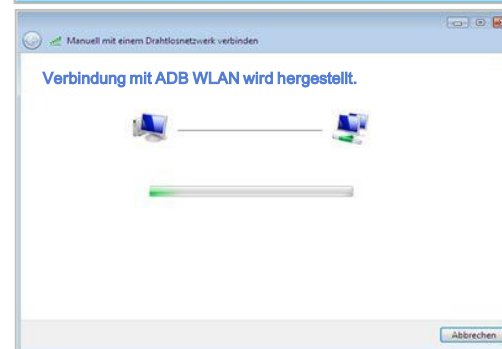
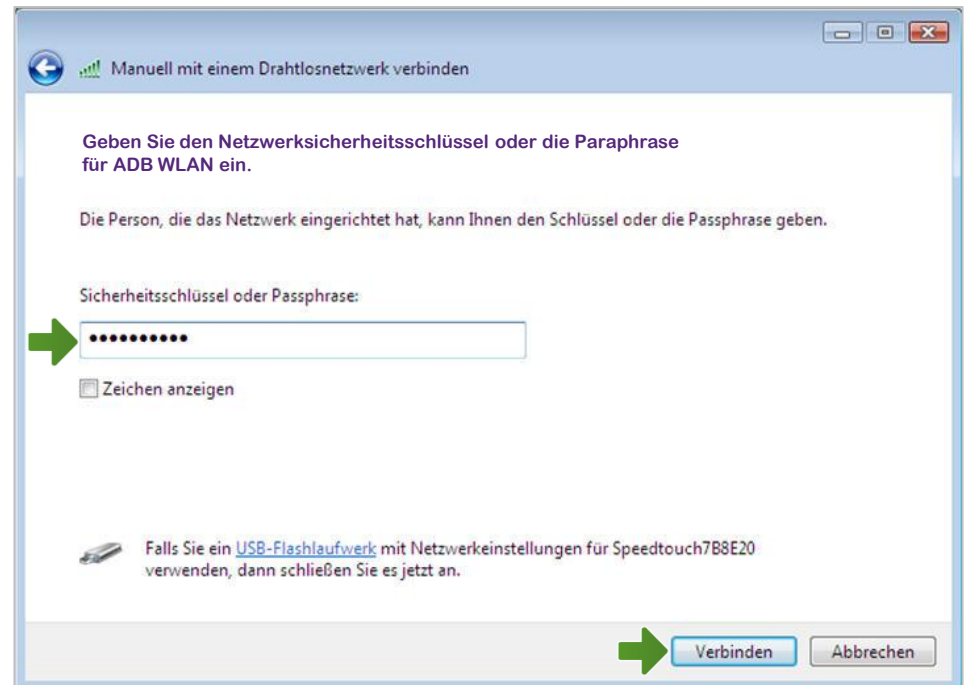
Tragen Sie nun im Feld „**Sicherheitsschlüssel oder Passphrase**“ bitte Ihr selbst gewähltes WLAN-Kennwort ein und klicken Sie auf „**Verbinden**“.

Die Verbindung wird nun hergestellt.

Die Verbindung wurde erfolgreich hergestellt. Klicken Sie auf die Schaltfläche „**Schließen**“.

Wählen Sie bitte auf der nächsten Seite als Standort für das Netzwerk „**Öffentlicher Ort**“ und schließen Sie danach alle offenen Fenster.

Die Konfiguration ist jetzt abgeschlossen.





Einfach A1.



Sie haben noch Fragen?

Egal ob Sie Fragen zu Internet, PC, E-Mail, TV, Smartphones, Router- oder Netzwerkkonfiguration haben, unsere A1 Guru Serviceline ist gerne für Sie da:

A1 Guru Serviceline (€ 1,56/min.)

Sie haben eine Frage zu Internet, PC, E-Mail & TV?

- 0900 664 900 – Durchwahl 1

Ihr Handy oder Smartphone macht Probleme?

- 0900 664 900 – Durchwahl 2

Sie brauchen Unterstützung bei Problemen mit Ihrem Computer, Router oder mit Netzwerkkonfigurationen?

- 0900 664 900 – Durchwahl 3

Sie nehmen die Dinge gerne selbst in die Hand

Viele Antworten gibt's auf www.a1.net/hilfe-support

Tauschen Sie sich gerne mit anderen aus:

www.a1community.net

Sie besitzen ein Smartphone?

Probieren Sie doch einfach unsere neue

„**A1 WLAN Manager**“ App für [Android](#) und [iOS](#) aus!

Und ohne Smartphone?

Auf www.a1.net/wlan-optimieren helfen wir Ihnen weiter!