

Installationsanleitung

# A1 WLAN Box

PRG AV4202N für  
Windows XP

Einfach A1.

# A1





## Einfach schneller zum Ziel.

Zu Ihrer A1 WLAN Box haben Sie eine A1 Installations-CD erhalten, mit der Sie alle Einstellungen automatisch vornehmen können.

Sie können die Konfiguration für Ihre **A1 WLAN Box mit Windows XP** aber auch manuell vornehmen. Wie das geht, erfahren Sie in dieser Anleitung. Befolgen Sie dazu einfach die einzelnen Konfigurationsschritte und halten Sie sich bitte an die Reihenfolge.

Die Einrichtung dauert nur wenige Minuten, versprochen.



# 1. Überprüfen der Netzwerkeinstellungen

Klicken Sie bitte auf „**Start**“ links unten in der Menüleiste und anschließend auf „**Systemsteuerung**“.

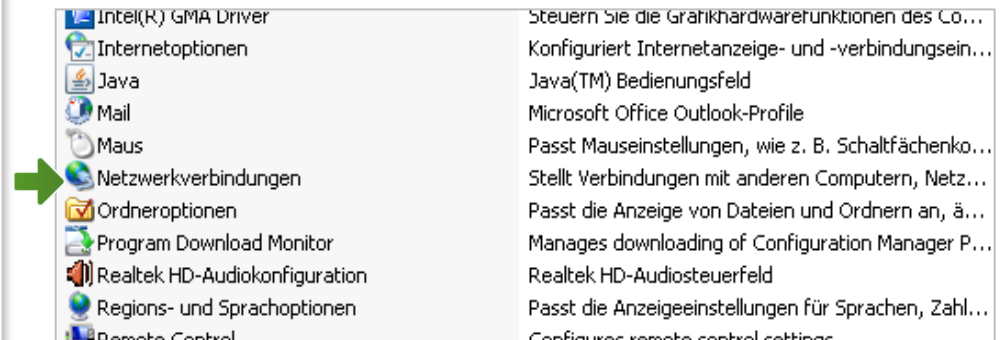
Beachten Sie, dass Ihre aktuelle Ansicht von der hier angezeigten Ansicht abweichen kann.



Wählen Sie als nächstes den Menüpunkt „**Netzwerkverbindungen**“ mit Doppelklick aus.

## Hinweis:

Sollte die Ansicht von Ihrer abweichen, können Sie dies über „**Zur klassischen Ansicht wechseln**“ einstellen.



## Netzwerkverbindungen

Im Fenster „**Netzwerkverbindungen**“ werden alle installierten Netzwerkadapter angezeigt.

Klicken Sie bitte doppelt auf das Symbol „**LAN-Verbindung**“ um die Einstellungen zu öffnen.



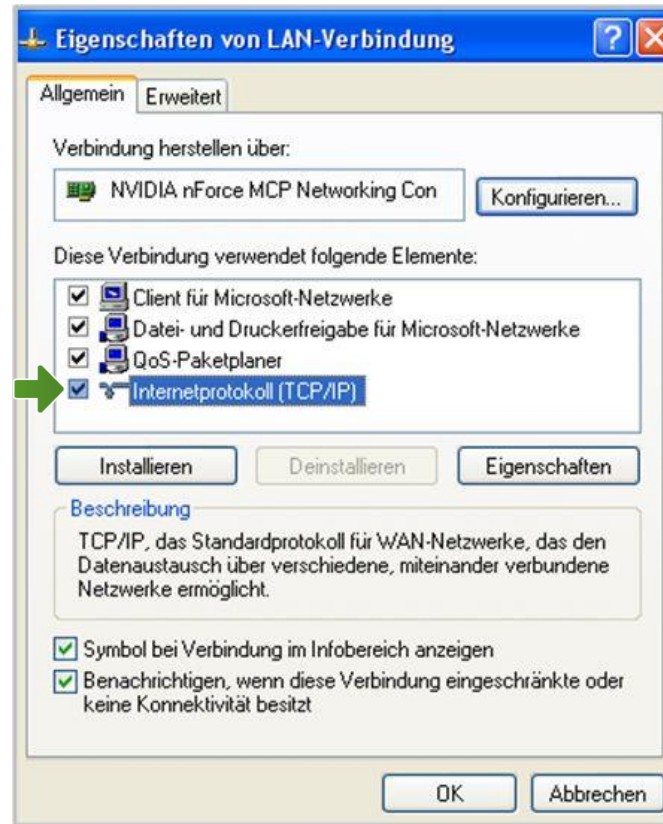
Es erscheint das Fenster mit „**Status von LAN-Verbindung**“. Wählen Sie hier die Schaltfläche „**Eigenschaften**“ aus.



## Eigenschaften von LAN-Verbindung

Sie sind nun in den Eigenschaften der LAN-Verbindung.

Achten Sie bitte darauf, dass der Haken beim Punkt „**Internetprotokoll (TCP/IP)**“ aktiviert bleibt und klicken Sie den Schriftzug „**Internetprotokoll (TCP/IP)**“ doppelt an.

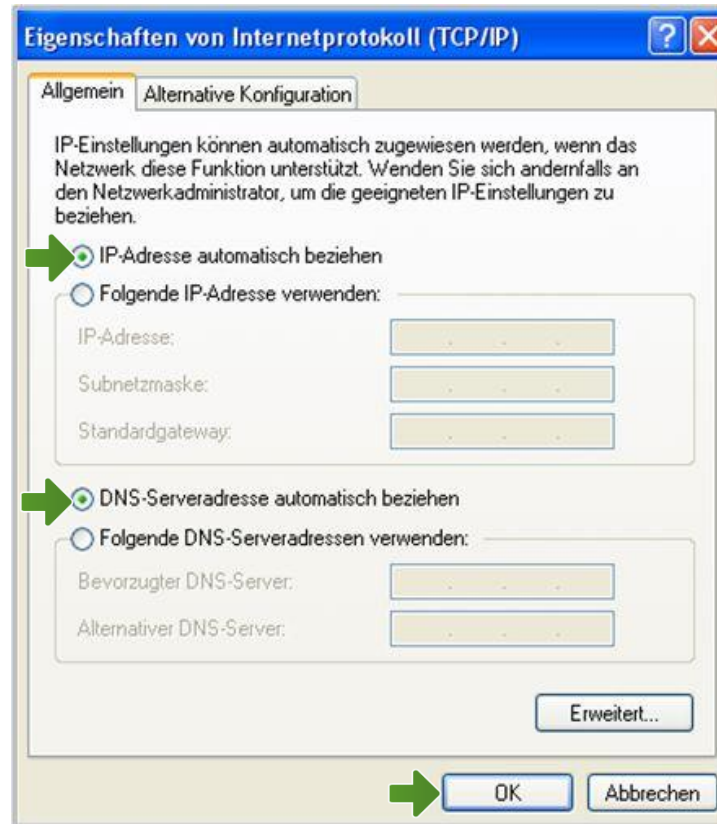


## Eigenschaften von Internetprotokoll (TCP/IP)

In diesem Fenster können Sie die IP-Einstellungen für Ihre Netzwerkkarte vornehmen.

Stellen Sie bitte sicher, dass die Felder „**IP-Adresse automatisch beziehen**“ und „**DNS-Serveradresse automatisch beziehen**“ ausgewählt sind.

Klicken Sie anschließend auf „**OK**“.



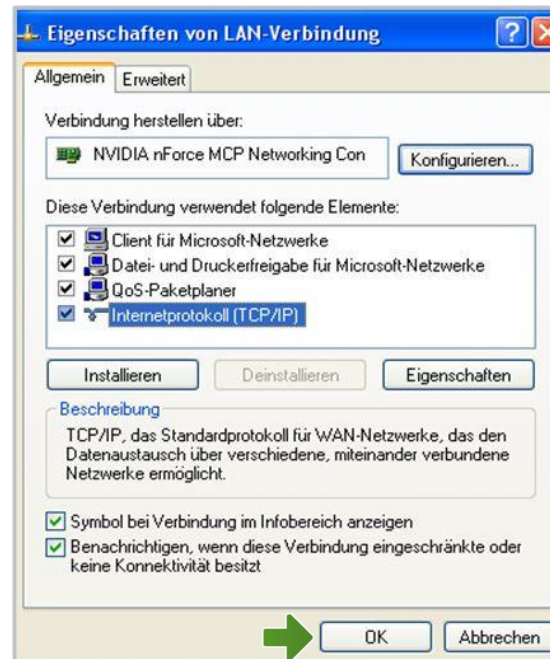


## Eigenschaften von LAN-Verbindung

Bestätigen Sie mit „**OK**“ und klicken Sie im nächsten Fenster auf die Schaltfläche „**Schließen**“.

Ihre Netzwerkeinstellungen sind damit abgeschlossen.

Verbinden Sie jetzt Ihre A1 WLAN Box über das Netzkabel mit Ihrem Computer und schließen Sie alle noch offenen Fenster.



# 1. A1 WLAN Box konfigurieren

In diesem Abschnitt nehmen Sie die persönlichen Einstellungen für Ihre A1 WLAN Box vor.

## Wichtige Information

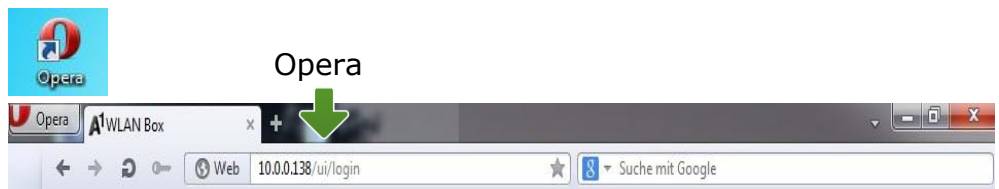
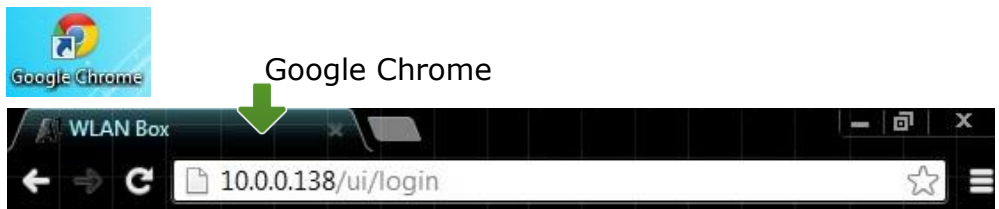
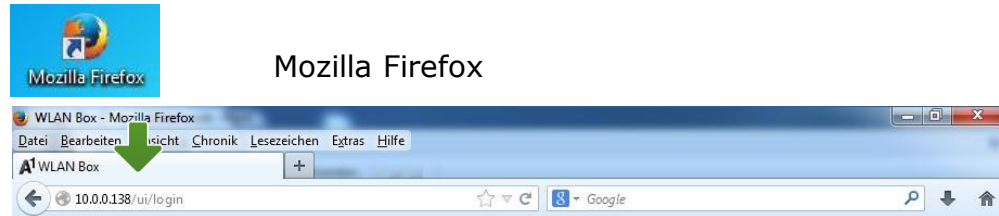
Derzeit ist auf Ihrer A1 WLAN Box PRG AV4202N eine von zwei möglichen Firmware-Versionen im Einsatz.

Um die für Sie richtige Firmware-Version Ihrer WLAN Box herauszufinden, öffnen Sie bitte Ihren Internet Browser.

Ihr Internet Browser ist das Programm, mit dem Sie die Internetseiten öffnen. Verbreitete Browser sind Internet Explorer, Mozilla Firefox, Safari, Google Chrome und Opera.

Tragen Sie dazu bitte in die Adressleiste Ihres Browsers „**10.0.0.138**“ ein und bestätigen die Eingabe mit „**Enter**“.

Sie gelangen nun zu den Einstellungen Ihrer A1 WLAN Box.





## Firmware-Version

Wenn Ihre Login-Seite wie in **Abbildung 1** gezeigt aussieht, dann klicken Sie bitte ohne Angabe eines Passworts auf „**OK**“ und fahren Sie ab der **nächsten Seite** fort.

Wenn Ihre Login-Seite wie in **Abbildung 2** gezeigt aussieht, dann klicken Sie bitte ohne Angabe eines Passworts auf „**Login**“ und fahren Sie ab **Seite 12** fort.

### Hinweis:

Sollten Sie den Zugang zu Ihrer WLAN-Box bereits mit Benutzernamen und Passwort abgesichert haben, so tragen Sie diese Daten jeweils auf der Startseite ein.

**Abbildung 1 – weiter mit Seite 7**

**Firmware-Version 1**

**Anmeldung**

Aus Sicherheitsgründen wird ausdrücklich empfohlen für Benutzer ein Passwort zu setzen. Dies können Sie auf der Weboberfläche unter "Erweitert" --> "Benutzer" tun.

Sprache: DE German  
Benutzername: admin  
Passwort (Gross-/Kleinschreibung):

OK

**Abbildung 2 – weiter mit Seite 12**

**Login**

Benutzername: admin  
Kennwort:  
Sprache: Deutsch

**Aus Sicherheitsgründen wird ausdrücklich empfohlen für Benutzer ein Passwort zu setzen. Sie können das Passwort im Hauptmenü unter dem Punkt "Benutzer Einstellungen" setzen**

Login

**Firmware-Version 2**

## 3A. Eintragen der Zugangsdaten

Um Ihre Internet-Zugangsdaten auf Ihrer A1 WLAN Box einzutragen, klicken Sie bitte auf „**Netzwerkverbindungen**“.

Danach klicken Sie auf „**WAN PPPoA**“.

### Hinweis:

In einigen Fällen kann hier an Stelle von WAN PPPoA der Name WAN PPPoE aufgelistet sein. Wählen Sie in diesem Fall diese Option.

Home  
Netzabbild  
WLAN-Setup  
**Netzwerkverbindungen**  
Sicherheit  
Parental Control  
Erweitert  
Systemüberwachung  
Abmelden

Benutzer:  
admin

Internetverbindung Verbunden

Technologie: ADSL  
Verkehrsart: ATM  
Connection Speed: 14,3 Mbit / s Downstream / 0,8 Mbit / s  
Upstream  
Protokoll: PPPoA  
Login-Name (Gross-/Kleinschreibung): 9625575000  
Login-Passwort: \*\*\*\*

Lokales Netzwerk 1 Computer verbunden

t 10.0.0.1 Verbunden 100,0 Mbit / s Full-Duplex

Datenspeicher Kein Datenspeicher verbunden

Drucker Keine Drucker verbunden

Telefone Deaktiviert

0001	Line 1	Deaktiviert
0002	Line 2	Deaktiviert

Home  
Netzabbild  
WLAN-Setup  
**Netzwerkverbindungen**  
Sicherheit  
Parental Control  
Erweitert  
Systemüberwachung  
Abmelden

Benutzer:  
admin

### Netzwerkverbindungen

Name
LAN Bridge
LAN Ethernet
LAN Ethernet 4
LAN Ethernet 3
LAN Ethernet 2
LAN Ethernet 1
LAN Wireless 802.11n Access Point
<b>WAN PPPoA</b>

Schnelleinrichtung Status

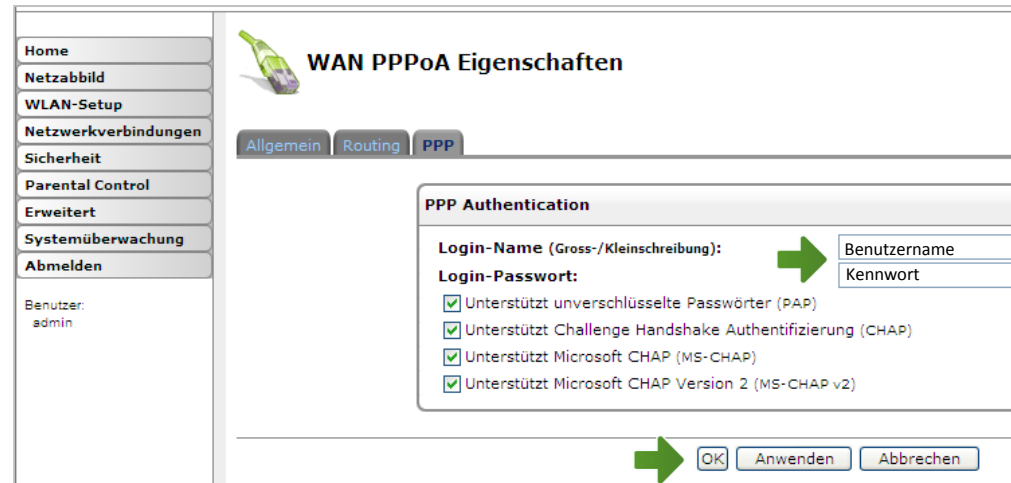
## WAN PPPoA Eigenschaften

Klicken Sie im darauffolgenden Fenster auf den Karteireiter „**PPP**“.

Tragen Sie nun bitte Ihren **10-stelligen Internet-Benutzernamen** und Ihr **8-stelliges Internet-Kennwort** ein.

Sie finden beides auf dem Datenblatt, das Sie mit unserem Brief nach Ihrer Bestellung erhalten haben. Sie erhalten diese Daten aber auch bei unserer Serviceline unter 0800 664 100.

Bestätigen Sie bitte abschließend mit „**OK**“.



## Verbindung herstellen

Die Verbindung ist hergestellt, sobald neben „**WAN PPPoA**“ oder „**WAN PPPoE**“ „**verbunden**“ steht.

Mit einem Klick auf „**WAN PPPoA**“ oder „**WAN PPPoE**“ erhalten Sie detaillierte Informationen über die aktuelle Verbindung.

**Firmware-Version 1**

Name	Status
LAN Bridge	Verbunden
LAN Ethernet	Verbunden
LAN Ethernet 4	Verbunden
LAN Ethernet 3	Kabel nicht
LAN Ethernet 2	Kabel nicht
LAN Ethernet 1	Kabel nicht
LAN Wireless 802.11n Access Point	Verbunden
WAN PPPoA	Verbunden

**X** Bei Bedarf (wird eine Verbindung hergestellt, sofern Pakete gesendet werden)  
**Zeit zwischen den Wiederherstellungsversuchen:** 0 Sekunden

**Name:** WAN PPPoA  
Gerätename: ppp0  
Status: Verbunden  
Netzwerk: WAN  
Zu Grunde liegendes Gerät: WAN DSL  
Verbindungsart: PPPoA  
Download Rate: 14 Mbit / s  
Upload Rate: 773 Kbps  
IP-Adresse: 178.191.247.239  
Standardgateway: 178.191.255.254  
DNS Server: 195.3.96.67  
213.33.98.136  
Benutzername: 9625575000  
VPI.VCI: 8.48  
Empfangene Pakete: 351  
Gesendete Pakete: 395  
Zeitspanne: 0:09:10

## 4A. WLAN-Einstellungen

Dieser Teil der Anleitung führt Sie durch die Konfiguration der WLAN-Einstellungen.

Klicken Sie nun bitte auf „**Netzwerkverbindungen**“, danach auf „**LAN Wireless 802.11n Access Point**“ und auf der Folgeseite auf den Reiter „**Wireless**“.

Hier finden Sie die grundlegenden WLAN-Einstellungen. Standardmäßig wird das Gerät mit aktivierter WLAN-Schnittstelle und WPA-PSK-Verschlüsselung ausgeliefert.

Name	Status
LAN Bridge	Verbunden
LAN Ethernet	Verbunden
LAN Ethernet 4	Verbunden
LAN Ethernet 3	Verbunden
LAN Ethernet 2	Kabel nicht v
LAN Ethernet 1	Kabel nicht v
LAN Wireless 802.11n Access Point	Verbunden
WAN PPPoA	Verbunden

**Wireless Netzwerk (SSID):**

SSID-Broadcast

**802,11 Mode:**

### Wireless Netzwerk (SSID):

Hier können Sie den Namen Ihrer WLAN-Verbindung frei wählen. Ändern Sie dazu bitte die vorausgefüllte Bezeichnung.

### Sicherheit:

Damit die Sicherheitseinstellungen Ihrer A1 WLAN Box optimal an die Anforderungen Ihrer PC Einstellungen angepasst werden, ändern Sie bitte unter „**Sicherheit**“ die Einstellungen von „**WPA**“ auf „**WPA&WPA2**“.

Ändern Sie bitte auch den „**Verschlüsselungsalgorithmus**“ von „**TKIP**“ auf „**TKIP&AES**“.

### Pre-Shared Key:

Hier legen Sie Ihr persönliches, frei wählbares WLAN-Kennwort fest. Dieses benötigen Sie jedes mal, wenn Sie ein zusätzliches Gerät mit Ihrem WLAN-Netzwerk verbinden möchten. Geben Sie dazu bitte Ihr selbst gewähltes WLAN-Kennwort in das Feld „**Pre-Shared Key**“ ein. Wir empfehlen Ihnen einen 8-stelligen Wert, bestehend aus Ziffern und Groß- und Kleinbuchstaben, ohne Sonderzeichen oder Umlaute zu verwenden und klicken Sie danach bitte ganz unten auf „**Anwenden**“.

Die Konfiguration Ihrer A1 WLAN Box ist abgeschlossen.

Schließen Sie alle noch offenen Fenster und entfernen Sie das Netzkabel von Ihrem Computer. Fahren Sie fort auf Seite 18.

Firmware-Version 1

### LAN Wireless 802.11n Access Point Eigenschaften

Allgemein
Wireless
Erweitert

**Wireless Netzwerk (SSID):** PBS-EF5320 ➔

SSID-Broadcast

**802.11 Mode:** 802.11ng

**Kanal:** Automatisch (ETSI)

**Land:** Österreich

**Netzwerkauthentifizierung:** Open System Authentication

**MAC-Filtermodus:** Deaktivieren

**802.11n/EWC:** Auto

**Bandbreite:** 20MHz in Both Bands

**802.11n Rate:** Auto

**802.11bg Rate:** Auto

**802.11n Absicherung:** Aus

**Support 802.11n Client Only:** Aus

**Inter Client Privacy:** Aus

IGMP Multicast to Unicast

**MAC Filtering Table**

MAC Adresse	Aktion
Neue MAC-Adresse	+

**Sicherheit** ➔

**Authentifizierungsmethode:** WPA ➔

**Pre-Shared Key:** MIA1wXH1PENo0 ➔

**Verschlüsselungsalgorithmus:** TKIP ➔

Group Key Aktualisierungs Intervall: 900 Sekunden

**Transmit Power:** 100 %

**Frame Burst - maximale Anzahl:** 3

**Frame Burst - Burst time:** 2

**Beacon-Intervall:** 100 ms

**DTIM-Intervall:** 1 ms

**Fragmentierungsgrenzwert:** 2346

**RTS-Grenzwert:** 2347

**Virtual APs**

Name	BSSID	SSID	Status	Aktion
LAN Wireless 802.11n Access Point	30:39:f2:15:ad:96	PBS-EF5320	Verbunden	
LAN Wireless 802.11n Access Point - Virtual AP	30:39:f2:15:ad:97	PBS-DC4D28.1	Deaktiviert	

➔
Anwenden
Abbrechen



## 3B. Eintragen der Zugangsdaten

Die Übersichtsliste im linken Feld zeigt Ihnen alle aktuellen Einstellungen Ihrer A1 WLAN Box an.

Um zu den Einstellungen Ihrer Internetverbindung zu gelangen, klicken Sie auf das Bearbeitungssymbol im Bereich „**Internet Verbindung**“.

Im Bereich „**PPP Authentifizierung**“ tragen Sie bitte Ihren **10-stelligen Internet-Benutzernamen** und Ihr **8-stelliges Internet-Kennwort** ein.

Sie finden beides auf dem Datenblatt, das Sie mit unserem Brief nach Ihrer Bestellung erhalten haben. Sie erhalten diese Daten aber auch bei unserer Serviceline unter 0800 664 100.

Bestätigen Sie danach bitte mit „**Anwenden**“.

### Hinweis:

**DSL Leitung:** Der Status „**Up**“ zeigt Ihnen an, dass das Modem mit dem A1 Server verbunden ist.

**Internet Verbindung:** Der Status „**Up**“ zeigt Ihnen an, dass Ihre A1 WLAN Box bereits aktiv mit dem Internet verbunden ist.

Home

Geräte Übersicht

Firmware Version: E\_3.0.5  
Plattform Version: 3.0.5  
Hardware Version: PRGAV4202N  
Firmware Profil: MU  
Geräte Laufzeit: 14d 13h 30s

Internet Verbindung: Up  
Typ: PPPoE over PTM  
IP Adresse: 91.115.59.3  
Gateway: 178.191.239.254  
Name Server: 195.3.96.67, 213.33.98.136  
DSL Leitung: Up  
Downstream Bandbreite: 16424 Kbps  
Upstream Bandbreite: 1048 Kbps

WLAN: Up  
Name (SSID): Pirelli  
Sicherheit: WPA, TKIP-AES

LAN IP Adresse: 10.0.0.138  
DHCP Server: Aktiviert  
Min Adresse: 10.0.0.1  
Max Adresse: 10.0.0.99

Ethernet Ports: 1 2 3 4

Voice Leitungen: 1 2

Dienste

Benutzer Einstellungen  
Hostnamen  
LAN DHCP Server Einstellungen (+)  
Netzwerkdienste (+)  
Heim Netz  
Drucker (+)  
Sicherheit (+)  
WLAN

Copyright © 2010-2013 ADB Broadband S.p.A.

Internet Einstellungen

Internet Verbindung: Up  
Typ: PPPoE over PTM  
Internet Verbindung aktivieren:  Ja  Nein

PPP Authentifizierung

Benutzername: 1234560000  
Passwort: .....

Anwenden Schließen

## 4B. WLAN-Einstellungen

Dieser Teil der Anleitung führt Sie durch die Konfiguration der WLAN-Einstellungen.

Klicken Sie dazu bitte im Bereich „**WLAN**“ auf das Bearbeitungs-Symbol.

Hier finden Sie die grundlegenden WLAN-Einstellungen.

Standardmäßig wird das Gerät mit aktivierter WLAN-Schnittstelle und WPA-Verschlüsselung ausgeliefert.

Firmware-Version 2

### Home

---

#### Geräte Übersicht

Firmware Version: **E\_3.0.5**  
Plattform Version: **3.0.5**  
Hardware Version: **PRGAV4202N**  
Firmware Profil: **MU**  
Geräte Laufzeit: **14d 13h 30s**

---

#### Internet Verbindung: Up

Typ: **PPPoE over PTM**  
IP Adresse: **91.115.59.3**  
Gateway: **178.191.239.254**  
Name Server: **195.3.96.67, 213.33.98.136**

---

#### DSL Leitung: Up

Downstream Bandbreite: **16424 Kbps**  
Upstream Bandbreite: **1048 Kbps**

---

#### WLAN: Up

Name (SSID): **Pirelli**  
Sicherheit: **WPA, TKIP-AES**

---

#### LAN IP Adresse: **10.0.0.138**

DHCP Server: **Aktiviert**  
Min Adresse: **10.0.0.1**  
Max Adresse: **10.0.0.99**

---

#### Ethernet Ports: **1 2 3 4**

---

#### Voice Leitungen: **1 2**

**Access Point aktivieren:** Steht der Punkt auf „Ja“, so ist das WLAN bei Ihrer A1 WLAN Box eingeschaltet.

### Name (SSID):

Hier können Sie den Namen Ihrer WLAN-Verbindung frei wählen. Ändern Sie dazu bitte die vorausgefüllte Bezeichnung.

### Sicherheits Modus:

Damit die Sicherheitseinstellungen Ihrer A1 WLAN Box optimal an die Anforderungen Ihrer PC Einstellungen angepasst werden, ändern Sie die Einstellungen bei „Sicherheits Modus“ auf „WPA-WPA2“.

Ändern Sie auch den „Verschlüsselungs Modus“ von „TKIP“ auf „TKIP-AES“.

### WPA Passphrase:

Hier legen Sie Ihr persönliches, frei wählbares WLAN-Kennwort fest. Dieses benötigen Sie jedes Mal, wenn Sie ein zusätzliches Gerät mit Ihrem WLAN-Netzwerk verbinden möchten.

Wir empfehlen Ihnen einen 8-stelligen Wert, bestehend aus Ziffern und Groß- und Kleinbuchstaben, ohne Sonderzeichen oder Umlaute zu verwenden und klicken Sie danach bitte ganz unten auf „Anwenden“.

Die Konfiguration Ihrer A1 WLAN Box ist abgeschlossen.

Schließen Sie alle noch offenen Fenster und entfernen Sie das Netzkabel von Ihrem Computer. Fahren Sie fort auf Seite 18.

Wireless Access Point

Status: **Up**

Access Point aktivieren:  Ja  Nein

Name (SSID):

**WLAN Sicherheits Einstellungen**

SSID Broadcast:  Ja  Nein

AP-Isolation:  Ja  Nein

WLAN Segregation:  Ja  Nein

Sicherheits Modus:

Verschlüsselungs Modus:

WPA Passphrase:

Passwort anzeigen

**WLAN Clients Zugriff**

Access Control Liste:

MAC Adressen:

## 5. Computer mit dem WLAN-Netzwerk verbinden

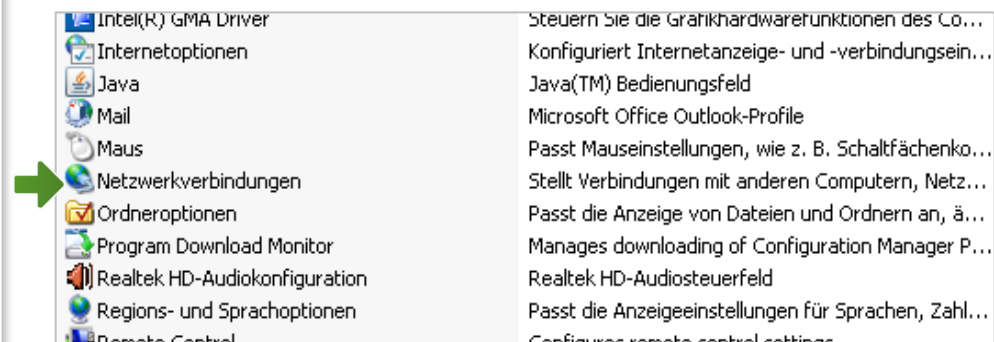
Klicken Sie bitte auf „**Start**“ links unten in der Menüleiste und anschließend auf „**Systemsteuerung**“.



Wählen Sie als nächstes den Menüpunkt „**Netzwerkverbindungen**“ mit Doppelklick aus.

### Hinweis:

Sollte die Ansicht von Ihrer abweichen, können Sie dies über „**Zur klassischen Ansicht wechseln**“ einstellen.



## Netzwerkverbindungen

Im Fenster „**Netzwerkverbindungen**“ werden alle installierten Netzwerkadapter angezeigt.

Klicken Sie mit der **rechten Maustaste** auf „**Drahtlose Netzwerkverbindung**“.

Stellen Sie bitte sicher, dass Ihre drahtlose Netzwerkverbindung **aktiviert** ist. Im Bild auf der rechten Seite ist die Verbindung bereits aktiv.

Klicken Sie jetzt auf „**Eigenschaften**“.



## Eigenschaften von Drahtlose Netzwerkverbindung

Sie sind nun in den Eigenschaften der WLAN-Verbindung.

Achten Sie bitte darauf, dass der Haken beim Punkt „**Internetprotokoll (TCP/IP)**“ aktiviert bleibt und klicken Sie den Schriftzug „**Internetprotokoll (TCP/IP)**“ doppelt an.



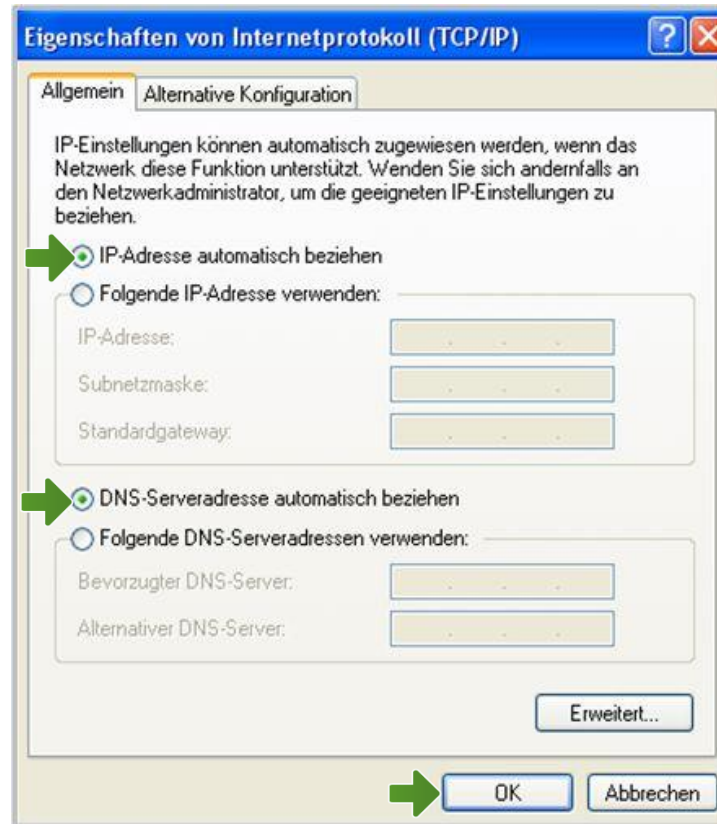


## Eigenschaften von Internetprotokoll (TCP/IP)

In diesem Fenster können Sie die IP-Einstellungen für Ihre Netzwerkkarte vornehmen.

Stellen Sie bitte sicher, dass die Felder „**IP-Adresse automatisch beziehen**“ und „**DNS-Serveradresse automatisch beziehen**“ ausgewählt sind.

Klicken Sie anschließend auf „**OK**“.



## Eigenschaften von Drahtlose Netzwerkverbindung

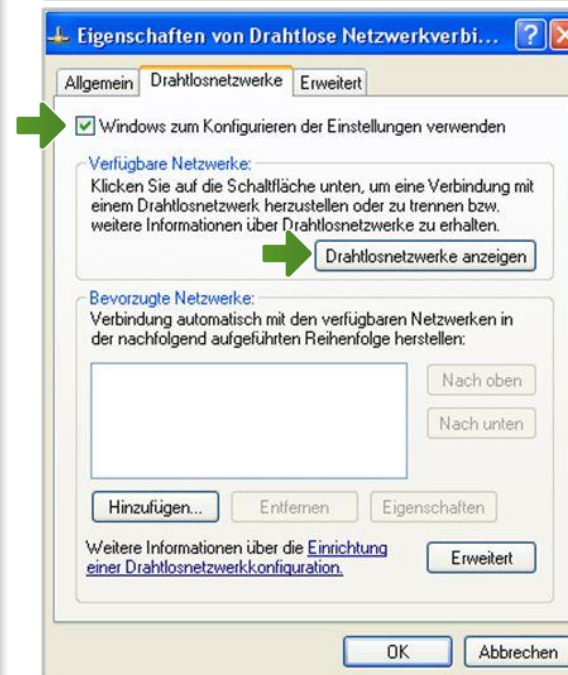
Klicken Sie bitte auf die Registerkarte „**Drahtlosnetzwerke**“.

Sollte diese Registerkarte nicht angezeigt werden, verwendet Ihr System eventuell ein anderes Programm für die Verwaltung Ihrer Drahtlosnetzwerkkarte.

Nähere Informationen finden Sie im Handbuch zu Ihrem Computer.

Setzen Sie falls nötig bitte das Häkchen bei „**Windows zum Konfigurieren der Einstellungen verwenden**“.

Klicken Sie anschließend auf die Schaltfläche „**Drahtlosnetzwerke anzeigen**“.



## Drahtlose Netzwerkverbindung

Hier werden Ihnen alle Drahtlosnetzwerke in Reichweite ihres Computers angezeigt. Wählen Sie Ihre zuvor individuell bezeichnete WLAN-Verbindung aus der Liste aus.

Tragen Sie nun im Feld „**Netzwerkschlüssel**“ bitte Ihr selbst gewähltes WLAN-Kennwort ein und bestätigen Sie es noch einmal im Feld „**Netzwerkschlüssel bestätigen**“. Abschließend klicken Sie auf „**Verbinden**“.

Nach wenigen Sekunden erscheint „**Verbindung hergestellt**“ bei Ihrem Netzwerk.

Die Konfiguration ist jetzt abgeschlossen.





Einfach A1.



Sie haben noch Fragen?

Das A1 Service Team ist gerne für Sie da:

**A1 Technik Service für Festnetz-Internet, E-Mail & TV (€ 1,56/min.)**

Bei unseren Experten sind Sie richtig mit Ihren Fragen rund um Festnetz-Internet und A1 TV:  
0900 100 100

**A1 Technik Service für Mobil (€ 1,56/min.)**

Ihr Handy oder Smartphone macht Probleme?  
0900 664 900

**Computer-HelpLine (€ 1,56/min.)**

Sie brauchen Unterstützung bei Problemen mit Ihrem Computer, Router oder mit Netzwerkkonfigurationen?  
0900 44 00 88

**Sie nehmen die Dinge gerne selbst in die Hand**

Viele Antworten gibt 's auf [www.a1.net/hilfe-support](http://www.a1.net/hilfe-support)  
Tauschen Sie sich gerne mit anderen aus:  
[www.a1community.net](http://www.a1community.net)