

Konfigurationsanleitung

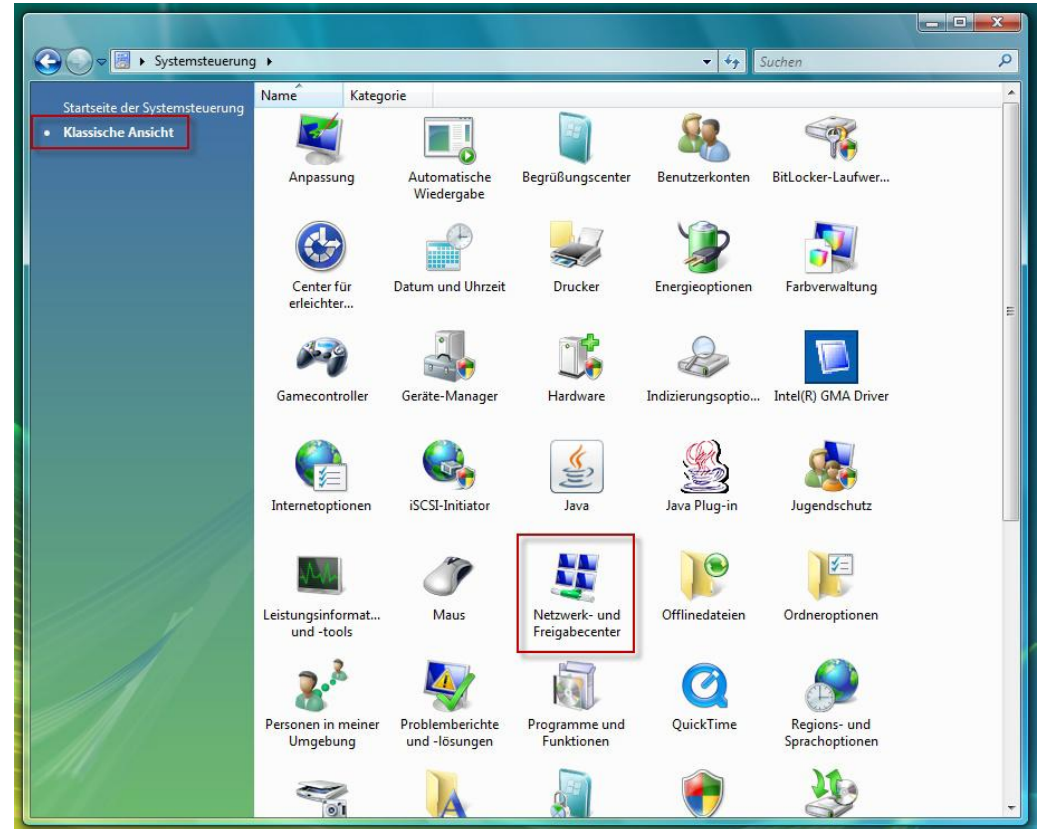
Windows Vista WLAN Einstellungen (mit angezeigter SSID)



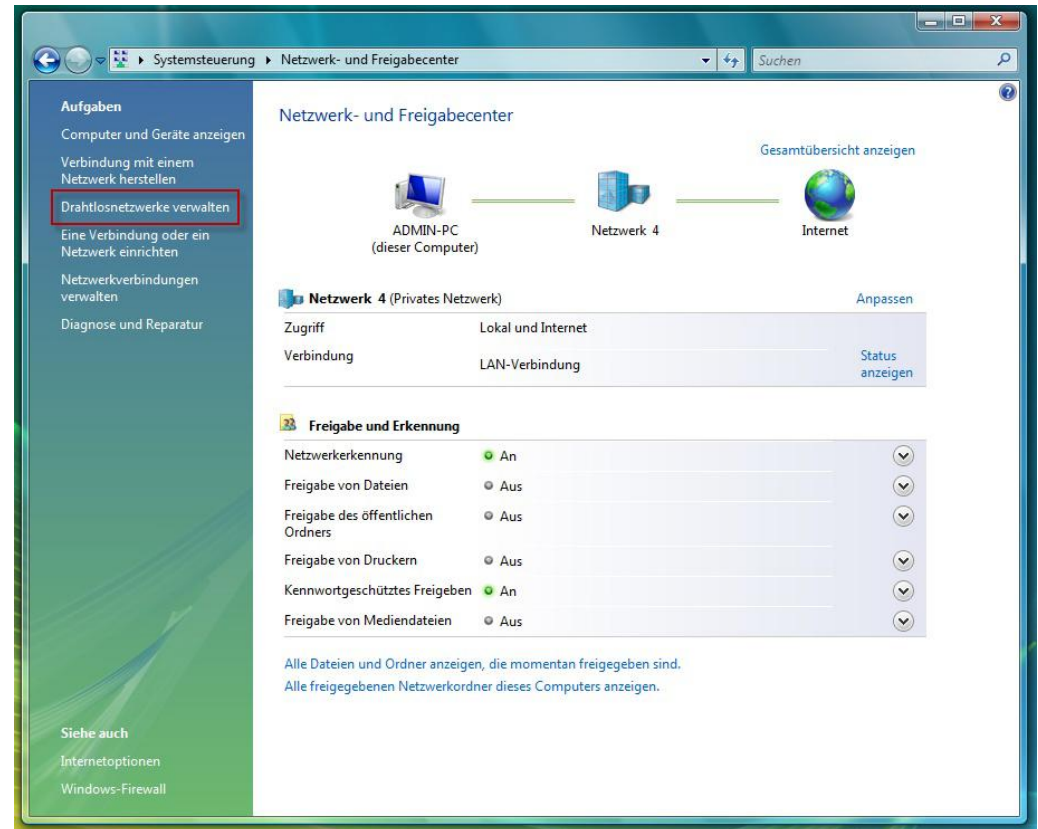
Klicken Sie bitte auf das **Windowssymbol** und wählen Sie **Systemsteuerung** aus.



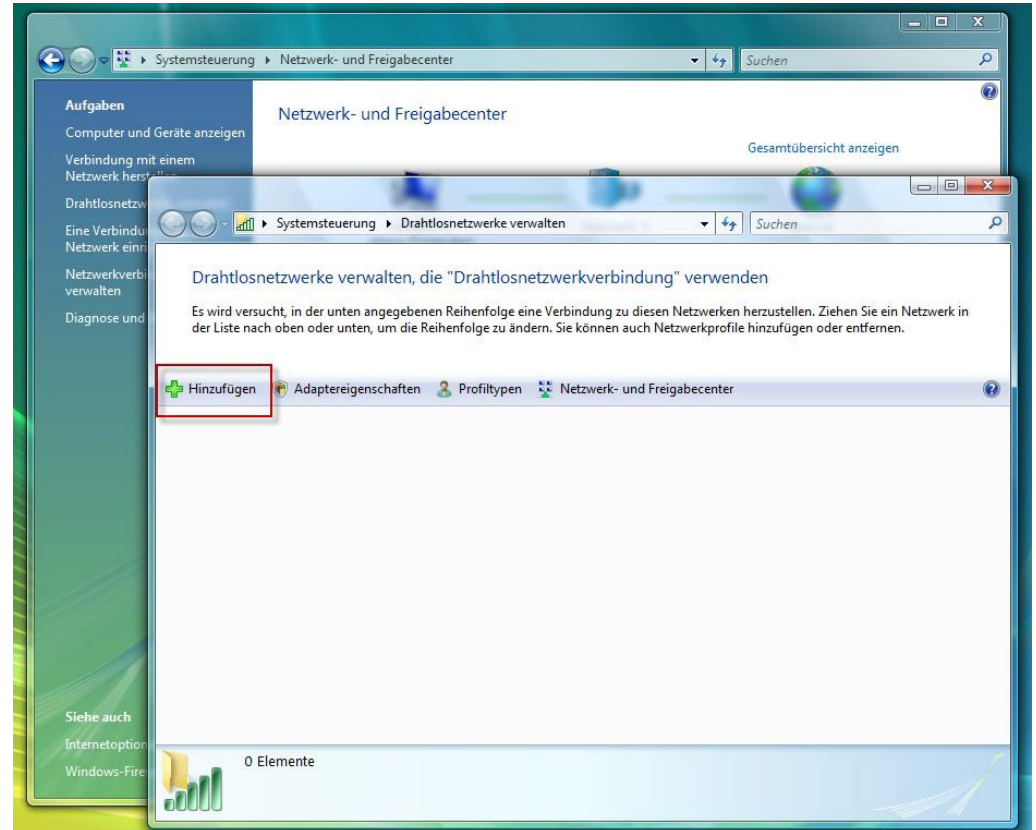
Öffnen Sie bitte **Netzwerk- und Freigabecenter**.



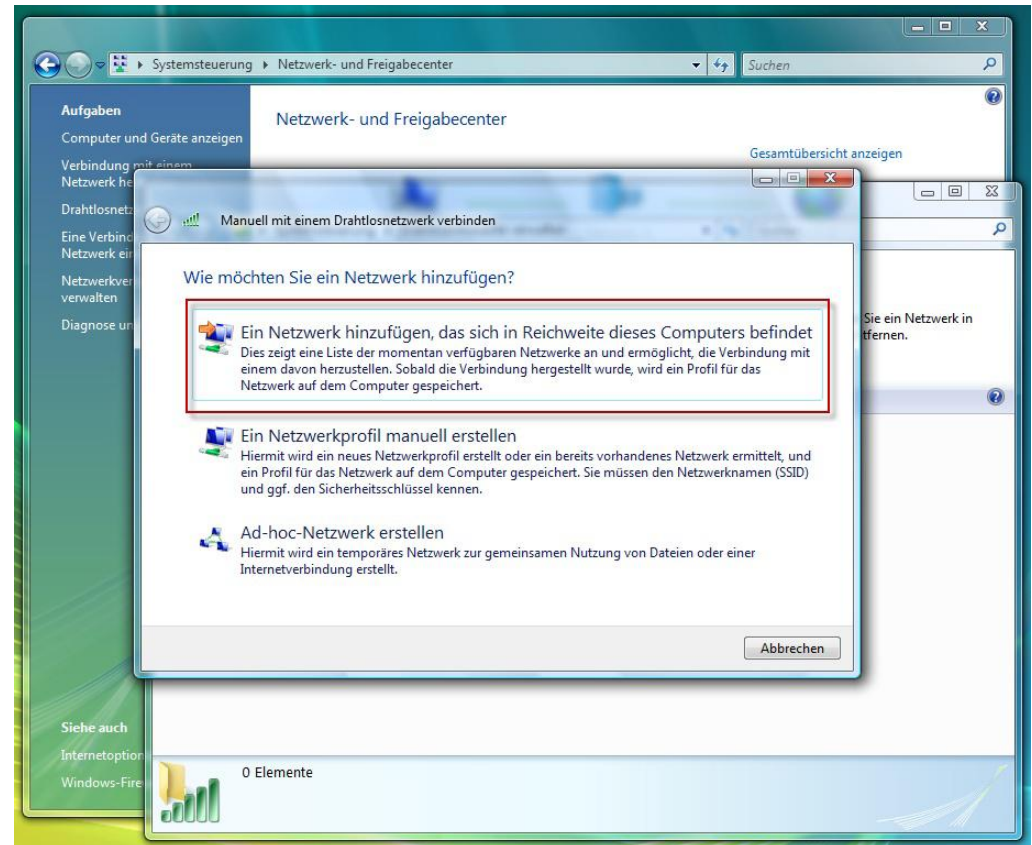
Bitte öffnen Sie
Drahtlosnetzwerke
verwalten.



Klicken Sie bitte auf
Hinzufügen.

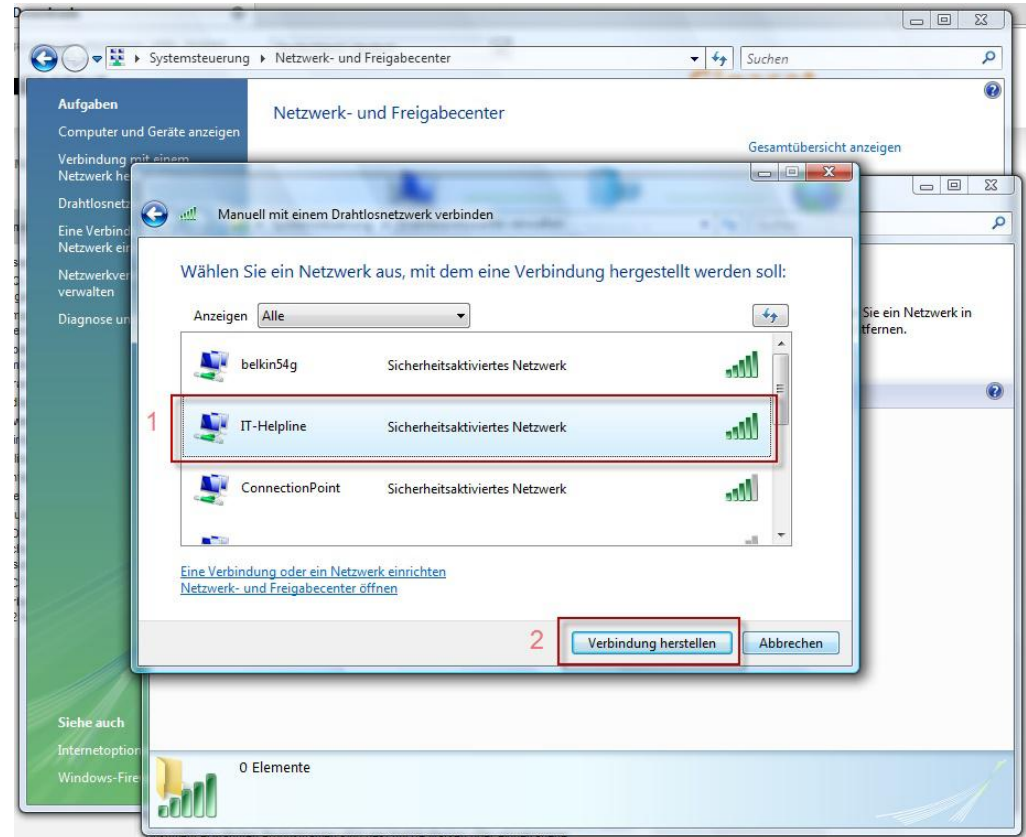


Wählen Sie aus **Ein Netzwerk hinzufügen, das sich in Reichweite befindet**.



Alle in Reichweite befindlichen Netzwerke werden angezeigt. Wählen Sie bitte Ihr Netzwerk aus anhand der **SSID**.

Die **SSID** finden Sie auf Ihrer Serviceübersicht



Geben Sie bei
**Sicherheitsschlüssel oder
Passphrase** den
Netzwerkschlüssel ein. Diesen
finden Sie auf Ihrer
Serviceübersicht.

(Haken Sie **Zeichen anzeigen**
an, dann wird Ihre Eingabe beim
Netzwerkschlüssel angezeigt)

Klicken Sie anschließend bitte auf
Verbinden, danach auf
Schließen.

