

# Installationsanleitung

Thomson Gateway 787 Modem

Einrichten des Modems für Ihre Internetverbindung  
(Ein oder mehrere Rechner)  
MAC OS X 10.5

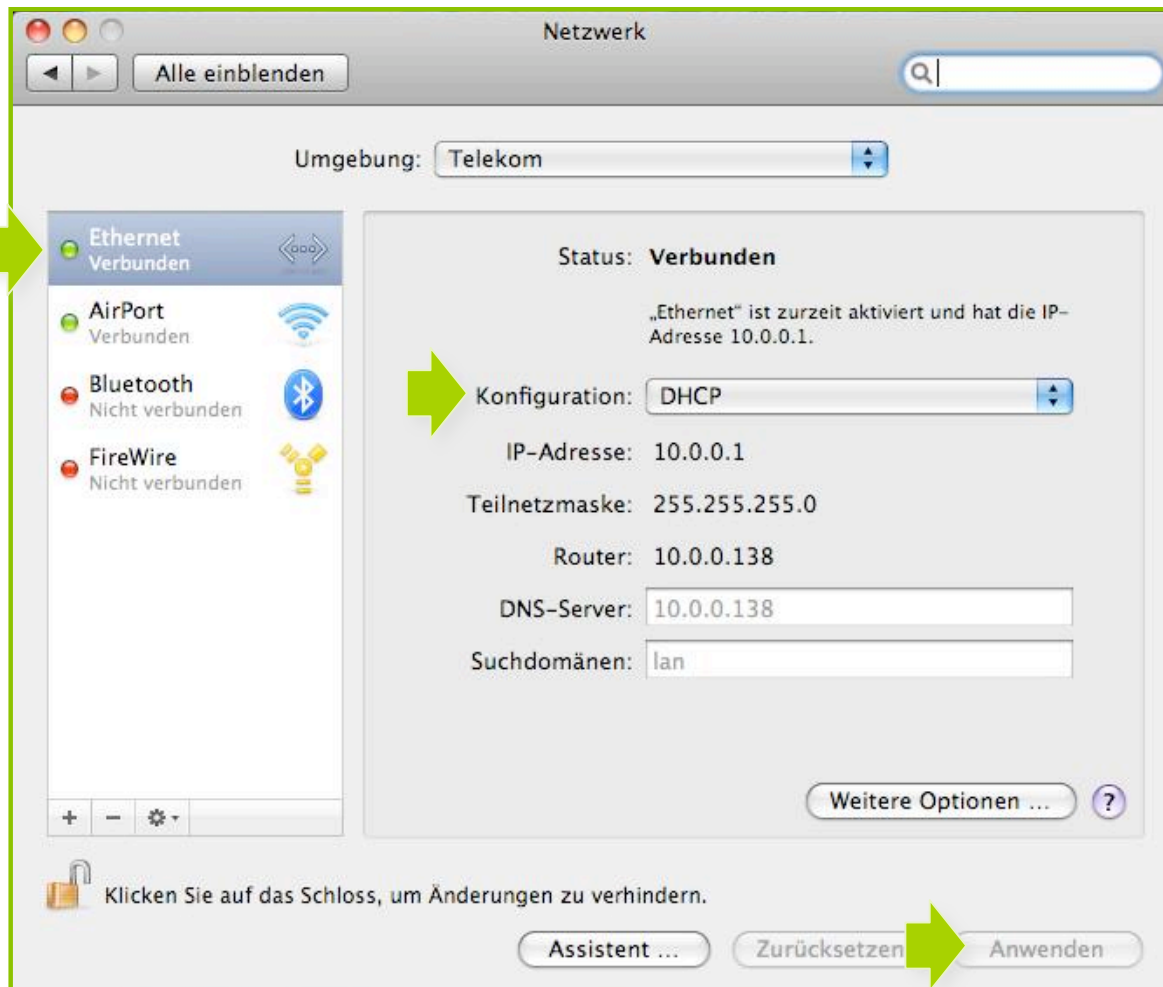




Klicken Sie auf das „**Apple**“ Symbol in der Menüleiste und anschließend auf „**Systemeinstellungen**“.



Wählen Sie unter **Internet & Netzwerk** mit Doppelklick das Menü „**Netzwerk**“ aus.



Wählen Sie „**Ethernet**“.

Falls nicht bereits voreingestellt, ändern Sie mit Hilfe der Pfeile die Konfiguration auf „**DHCP**“.

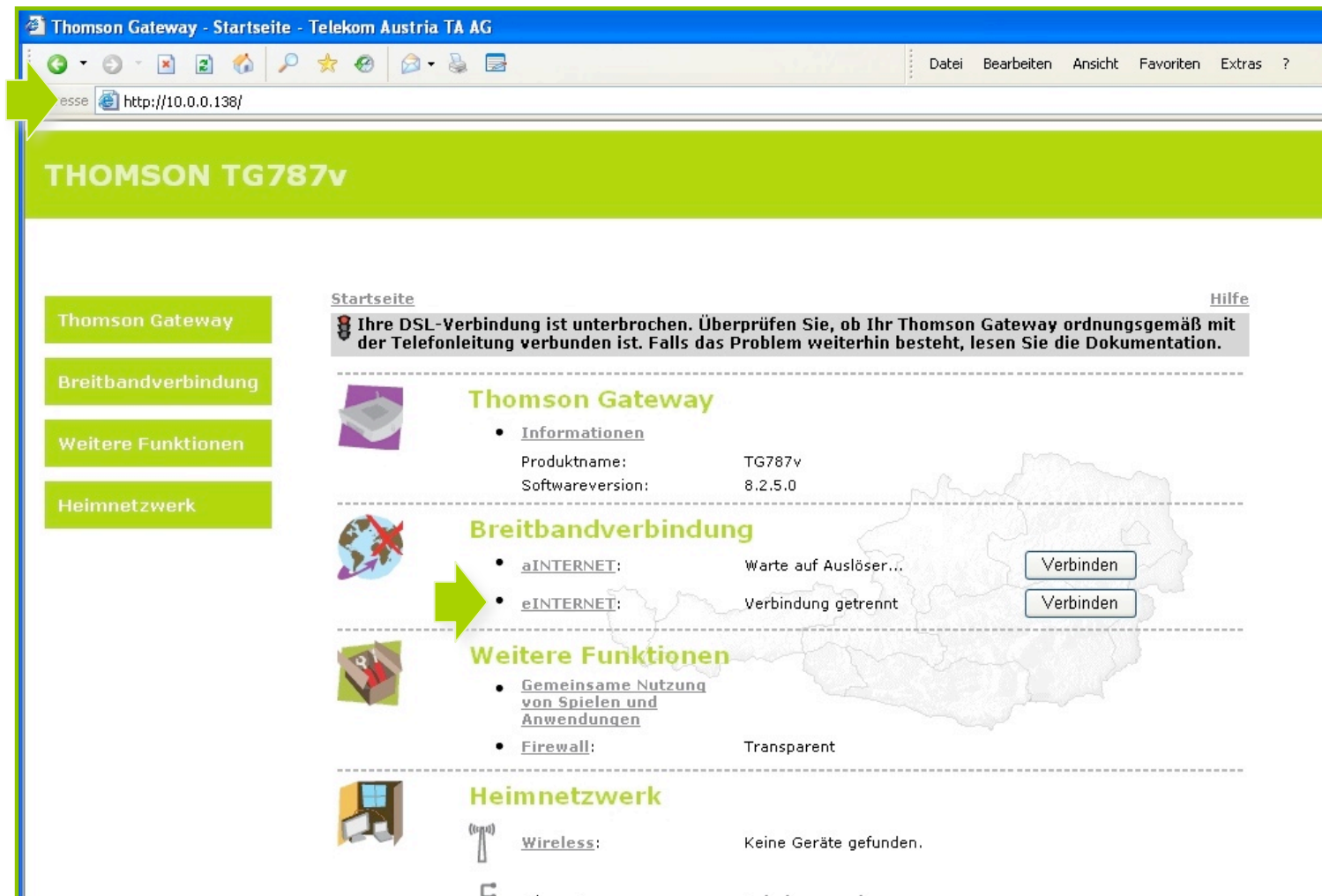
Klicken Sie nach Abschluss der Einstellungen auf „**Anwenden**“.

Ihre Netzwerkeinstellungen sind damit abgeschlossen!

Bitte verbinden Sie jetzt Ihr Modem  
(Ausgang 1 oder Ausgang 2)  
über das Netzkabel mit Ihrem Computer.

Schließen Sie alle noch offenen Fenster und öffnen Sie  
Ihren Browser.





Tragen Sie in die Adressleiste Ihres Browsers **10.0.0.138** ein und bestätigen die Eingabe mit „**Enter**“.  
 Sie gelangen zu den Einstellungen ihres Thomson TG787 Modems.  
 Für Ihre VDSL-Verbindung wählen klicken Sie in der Rubrik „Breitbandverbindung bitte auf „**eINTERNET**“


Breitbandverbindung

DSL-Verbindung

Internetdienste

Weitere Funktionen

Heimnetzwerk



## eINTERNET

- Verbindungsinformationen

Verbindungsstatus:	Verbindung getrennt
Letzte Fehlermeldung:	Keine
Benutzername:	10-stelliger Benutzername/Teilnehmerkennung
Kennwort:	8-stelliges Kennwort
Kennwort speichern:	<input checked="" type="checkbox"/>

Verbinden

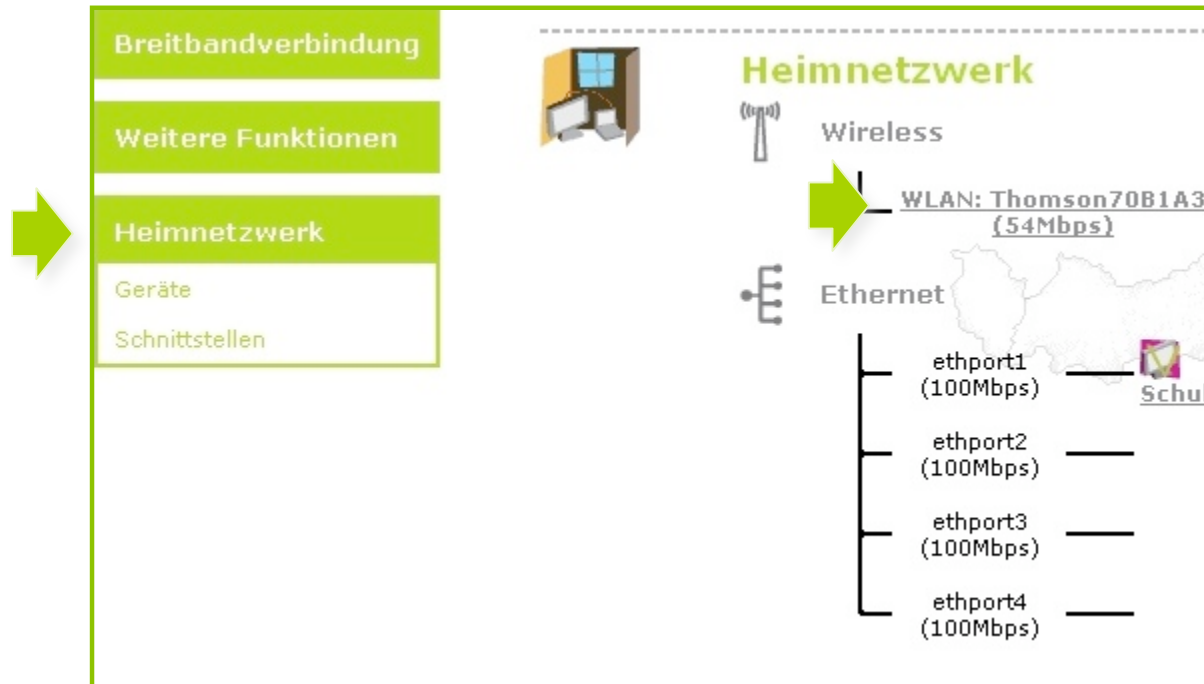
Tragen Sie bitte den **10-stelligen Benutzernamen** und das **8-stellige Kennwort** aus Ihrem Datenbrief in die entsprechenden Felder ein.

Setzen Sie das Häkchen bei „**Kennwort speichern**“ und klicken Sie auf „**Verbinden**“.

**Tipp:** Sollten die Felder nicht erscheinen, klicken Sie „Verbindung trennen“!

Der nächste Teil der Anleitung  
führt Sie durch die Konfiguration  
der Wireless-Einstellungen





Klicken Sie zunächst auf „**Heimnetzwerk**“ und anschließend auf „**WLAN: Thomson**“.

Gateway

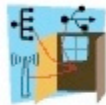
Verbindung

Funktionen

Netzwerk

en

[Startseite](#) > [Heimnetzwerk](#) > [Schnittstellen](#) > [WLAN: Thomson70B1A3](#) Übersicht | [Definiert](#) | [Konfigurieren](#) [Hilfe](#)



## WLAN-Zugangspunkt - Thomson70B1A3

- **Konfiguration**

Schnittstelle aktiviert:	Ja
Physische Adresse:	00:18:F6:F3:1B:C4
Netzwerkname (SSID):	Thomson70B1A3
Schnittstellentyp:	802.11b/g
Tatsächliche Geschwindigkeit:	54 Mbps
Band:	2.4G Hz

- **Sicherheit**

Neue Geräte zulassen:	Neue Stationen sind zugelassen (automatisch)
Sicherheitsmodus:	WPA-PSK

Durch Klick auf „**Konfigurieren**“ gelangen Sie zur Einstellungsseite für die WLAN-Verbindung!



## WLAN-Zugangspunkt - Thomson70B1A3

### • Konfiguration

Schnittstelle aktiviert: ☒  
Physische Adresse: 00:18:F6:F3:1B:C4  
Netzwerkname (SSID): Thomson70B1A3  
Schnittstellentyp: 802.11b/g  
Tatsächliche Geschwindigkeit: 54 Mbps  
Band: 2.4G Hz  
Kanalwahl: Automatisch  
Region: Europe  
Kanal: 6  
Multicast von Breitbandnetzwerk zulassen: ☒

### • Sicherheit

Netzwerkname (SSID) anzeigen: ☒  
Neue Geräte zulassen: Neue Stationen sind zugelassen (automati  
Encryption: ☐ Deaktiviert  
☐ WEP-Verschlüsselung verwenden  
☒ WPA-PSK-Verschlüsselung verwenden  
WPA-PSK-Schlüssel: 30FB60863D  
WPA-PSK-Version: WPA

Übernehmen

Abbrechen

Wählen Sie unter „**Neue Geräte zulassen**“ die Option „**Neue Stationen sind zugelassen (automatisch)**“.

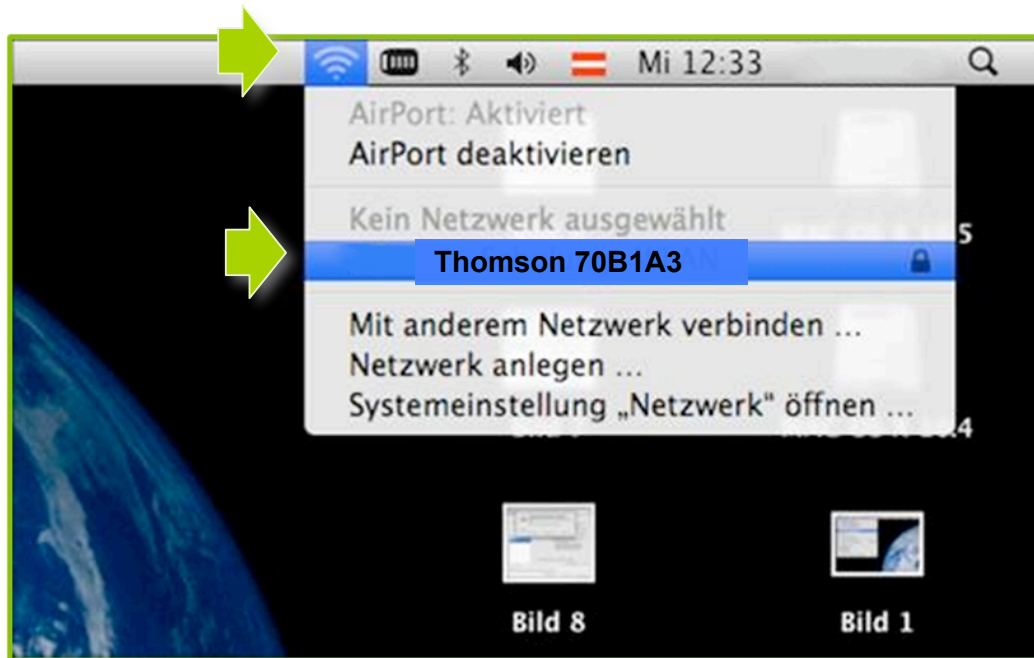
Klicken Sie im Anschluss auf „**WPA-PSK-Verschlüsselung verwenden**“.

Notieren Sie den bereits voreingetragenen **10-stelligen WPA-PSK-Schlüssel** und klicken Sie auf die Schaltfläche „**Übernehmen**“.

Ihre Modemkonfiguration ist abgeschlossen, bitte schließen  
Sie alle noch offenen Fenster!

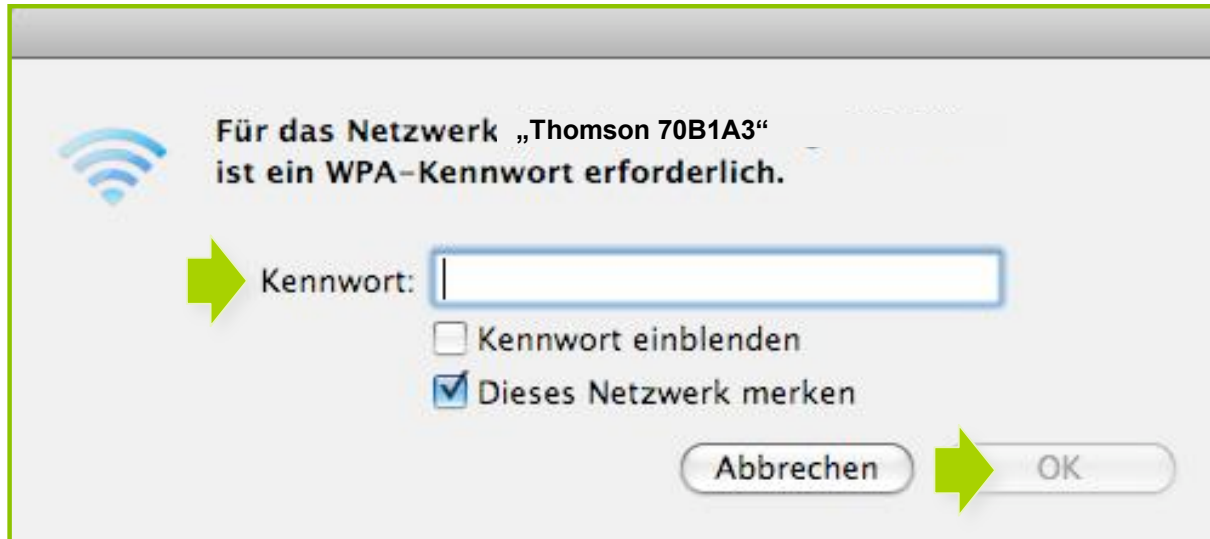
Entfernen Sie das Netzkabel von Ihrem Computer!





Klicken Sie in der Menüleiste auf das Symbol „**Airport**“.

Wählen Sie im Anschluss Ihr **Modem** aus der Liste.



Für das Netzwerk „Thomson 70B1A3“  
ist ein WPA-Kennwort erforderlich.

➔ Kennwort:

☐ Kennwort einblenden  
☒ Dieses Netzwerk merken

Abbrechen ➔ OK

Tragen Sie im Feld Kennwort Ihren **Netzwerkschlüssel** ein.

Bestätigen Sie den Eintrag mit der Schaltfläche „**OK**“.

# Einfach für Sie da.

## A1 Technik Service für Festnetz & Internet (€ 1,56/Min.)

Bei unseren Experten sind Sie richtig mit Ihren Fragen rund um  
Festnetz, Internet und A1 TV.

0900 100 100

## A1 Technik Service für Mobil (€ 1,56/Min.)

Ihr Handy oder Smartphone macht Probleme?

Wir sind für Sie da:

0900 664 900

## Computer-HelpLine (€ 1,56/Min.)

Sie brauchen Unterstützung bei Problemen mit Ihrem Computer, Router oder  
Netzwerkkonfigurationen? Dann sind Sie hier richtig:

0900 44 00 88

## Sie nehmen die Dinge gerne selbst in die Hand?

Viele Antworten gibt's auf [A1.net/hilfe-support](https://a1.net/hilfe-support)

Tauschen Sie sich mit anderen aus: [A1.net/forum](https://a1.net/forum)

